

GARTEN & 2026 LANDSCHAFTSBAU

Witasek— Wert vermehren!



INHALTSÜBERSICHT – GARTEN- UND LANDSCHAFTSBAU

Baum-/Stammschutz für Laub- und Nadelholz

NEU!	WitaPro® Baumschutz	147
NEU!	WitaPro® DUO Baumschutz	148
NEU!	WitaPro® Baumschutz Tube	148

Mechanischer Mähschutz & Stammschutz, Stammschutzanstrich

	WitaPro® Mähschutz Holz	149
	Wita®Knabb Mähschutz PRO	150
	Wita®Knabb-Net weiß / schwarz	151–152
NEU!	Vigilis Viti Wrap (Stammschutz)	153
NEU!	BioWit Vigilis-Bio Wrap (Stammschutz)	153
	CORTIFLEX® Extra & CORTIFLEX® Flüssig (Stammschutzfarbe), PreFlex Voranstrich	156–157

Verbißschutzmittel

NEU!	WAM® flüssig (Spritzmittel gegen Sommer- und Winterverbiss)	158
NEU!	WAM® Extra (Streichmittel gegen Winterverbiss)	158
	Certosan® (Spritzmittel gegen Sommer- und Winterverbiss)	159

Spritzgeräte zur Mittelausbringung und Zubehör

NEU!	VOLPI Sprüher DVL 1 l	161
	VOLPI Drucksprüher DEA 2 l	160
	VOLPI Drucksprüher Garden 4 l	160
	VOLPI Spritzschirm	160–161
	Zubehör, Ersatzteile VOLPI Akku-Rückenspritze Vita 12 l	161

Zubehör und Befestigung (Baumbänder, Kabelbinder, Ankergummi etc.)

	Baumband Econom und Abstandhalter	155
NEU!	GroWit® Bewässerungssack	162
NEU!	WitaPro® Nagesperre (Wurzelschutz)	155
	Kabelbinder QuickFix	154
	BioWit® Kabelbinder QuickFix	154
	Ankergummi Schnellbinder	154
	Wita®Net S-Haken – zur Befestigung von Frucht- und Traubenschutznetzen	177
	Gummihandschuhe	162

Bodenverbesserung (Wasserspeicher), Mittel gegen Wurzelaustrocknung

NEU!	GroWit® Hydrogranulat	164–165
	Witalgin	163

Zäune

	WitaPro® Staketenzaun	166
--	-----------------------------	-----

Pflöcke, Pfähle und Zubehör

	Akazienpflöcke	167
	Akazienpfähle (dreikant, halbrund, rund)	168–169
	Tragesack für Befestigungspflöcke und -stäbe	167

Pheromonkompletts, Farbtäfel und Kastanienminiermotte

	Pheromonfallenkompletts (Falle inkl. Leimböden & Lockstoff)	170–171
	Farbtäfel: Weißtafel, Gelbtafel, Blautafel – fertig beleimt	172
	Fallen für Schadschmetterlinge, Käfer u.v.m.	173
	Kastanienminiermotte – Fallen und Pheromone	174–175
	Souveau Spezialleim (Sprühleim)	176

Frucht- und Traubenschutznetze, Wespenmittel

	Obst- und Traubenschutztasche	176
	Wita®Garden Hagelschutznetz	177
	Wita®Garden Wespenschutznetz	178
	Wita®Garden Vogelschutznetz	178
	Crush® Speed Wespenspray, Wespenfalle und Wespenköder	179

Biologisch abbaubare Schutzprodukte



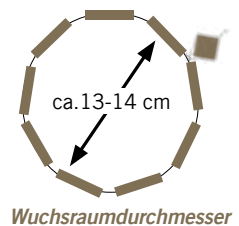
WitaPro® Baumschutz

Stabiler und langlebiger Baumschutz aus Holz – wird offen geliefert und ist einfach zu verschließen

**BESTPREIS
PRODUKT**



- Schutzhöhe 120 cm
- Wuchsraumdurchmesser: ca. 13–14 cm (Stückware)
- **umweltfreundlich: Holz ist biologisch abbaubar**
- geeignet für Laub- und Nadelholz je nach Ausführung
- Anwendung im Obst-, Garten-, Landschaftsbau und Forst
- **schützt junge und ältere Bäume vor Mähschäden, Wild-/Nutztierschäden** (Verbiss-, Fegeschutz)
- optimaler Sonnenschutz
- Schutz von Stämmen bei Grab- und Bauarbeiten



• Produktspezifikationen:

- **WitaPro® Baumschutz 14 HQ:** 9 Latten mit 3,5 cm Breite und 2 cm Abstand zwischen den Latten, **mit verzinktem Draht**
- **WitaPro® Baumschutz Rolle:** Latten mit ca. 3,5 cm Breite und 2 cm Abstand zwischen den Latten, **mit unverzinktem Draht**

• hohe Stabilität

- Befestigung am Pflanzstab mit überstehenden Drahtenden
- Haltbarkeit: ca. 5 Jahre – mehrfache Anwendung bedingt möglich
- Material: Holz (unbehandelt)
- Auch mit Schutzzone gegen Begleitwuchs erhältlich (siehe Seite 148)



WitaPro® Baumschutz 120 cm
Rolle zu 10 lfm



Art.Nr.	Produkt	Preis (in €)	
		exkl. MwSt.	inkl. MwSt.
124106	WitaPro® Baumschutz 14 HQ – 120 cm, Wuchsraum-Ø ca. 13–14 cm, mit verzinktem Draht (Versandereinheit: 25 Stk.)	pro Stk.	
	ab 400 Stk.	4,08	4,90
	200–375 Stk.	4,28	5,14
	25–175 Stk.	4,72	5,66
124101	WitaPro® Baumschutz 120 cm – Rolle zu 10 lfm, mit unverzinktem Draht (Versandereinheit: 1 Rolle)	pro Rolle	
	ab 20 Rollen	80,08	96,10
	10–19 Rollen	84,08	100,90
	1–9 Rollen	92,49	110,99

Andere Höhen und Spezifikationen auf Anfrage

BioWit®-Produkte – Bitte beachten: Bei größeren Bestellmengen kann es aufgrund der großen Nachfrage und je nach Verfügbarkeit der Rohstoffe zu längeren Lieferzeiten kommen. Vorbestellungen bitte so früh wie möglich tätigen.

WitaPro® DUO Baumschutz



Stabiler und langlebiger Baumschutz aus Holz – mit Schutzzone gegen Begleitwuchs (Rollenware)

BESTPREIS
PRODUKT

- Schutzhöhe 120 cm, Rolle zu 10 lfm
- **Schutzzone von 40 cm gegen Begleitwuchs**
- **umweltfreundlich: biologisch abbaubar**
- geeignet für Laub- und Nadelholz
- Anwendung im Garten- und Landschaftsbau, Forst
- **schützt junge und ältere Bäume vor Mähschäden, Wild-/Nutztierschäden**
- Sonnenschutz, Schutz von Stämmen bei Grab- und Bauarbeiten
- **Produktspezifikationen:** Latten mit 3,5 cm Breite und 2 cm Abstand zwischen den Latten, **Schutzzone** von 40 cm
- Haltbarkeit: ca. 5 Jahre
- Material: Holz (unbehandelt)



Schutzzone (40 cm)

Art.Nr.	Produkt	Preis (in €)	
		exkl. MwSt.	inkl. MwSt.
124109	WitaPro® DUO Baumschutz 120 cm – Rolle zu 10 lfm, mit unverzinktem Draht (Versandseinheit: 1 Rolle)	pro Rolle	
	ab 20 Rollen	81,93	98,32
	10–19 Rollen	86,02	103,22
	1–9 Rollen	94,63	113,56

WitaPro® Baumschutz Tube 14

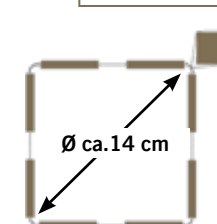


Stabiler und langlebiger Baumschutz aus Holz – Tube wird fertig geschlossen geliefert (Stückware)

BESTPREIS
PRODUKT

- Schutzhöhe 120 cm
- Wuchsraumdurchmesser: ca. 13–14 cm
- **umweltfreundlich: Holz und unverzinkter Draht sind biologisch abbaubar**
- geeignet für Laub- und Nadelholz (z.B. Lärche) bei Neupflanzungen
- Anwendung im Obst-, Garten-, Landschaftsbau und Forst
- **schützt junge Bäume bei der Pflanzung vor Mähschäden, Wild-/Nutztierschäden** (Verbiss-, Fegeschutz)
- Sonnenschutz, Schutz von Stämmen bei Grab- und Bauarbeiten
- **Produktspezifikationen:** 8 Latten mit ca. 3,5 cm Breite und 2 cm Abstand zwischen den Latten, mit unverzinktem Draht, **fertig geschlossene Stückware**
- Befestigung am Pflanzstab mit überstehenden Drahtenden
- Haltbarkeit: ca. 5 Jahre
- Material: Holz (unbehandelt)

– VIDEO –



Wuchsraumdurchmesser

Art.Nr.	Produkt	Preis (in €)	
		exkl. MwSt.	inkl. MwSt.
124112	WitaPro® Baumschutz Tube 14 – 120 cm, Wuchsraum-Ø ca. 13–14 cm, mit unverzinktem Draht (Versandseinheit: 10 Stk.)	pro Stk.	
	ab 400 Stk.	3,97	4,76
	200–390 Stk.	4,17	5,00
	10–190 Stk.	4,38	5,26

Aufbauanleitung:

Die WitaPro® Baumschutz Tube durch Auseinanderziehen in Form bringen, über die Pflanze geben und mit überstehenden Drähten am Pflock befestigen.



WitaPro® Mähschutz Holz

**BESTPREIS
PRODUKT**

Biologisch abbaubare Manschette aus Holz zum Schutz vor mechanischer Beschädigung der Rinde, z.B. bei Obstbäumen, Parkbäumen, Alleebäumen u.v.m.



Unser neuer WitaPro® Mähschutz aus Holz schützt die Rindenoberfläche vor mechanischer Beschädigung durch z.B. Rasentrimmer, Rasenmäher oder Nagetiere.

Die Manschette lässt sich einfach montieren, verschließen und wieder öffnen. Durch die Abstände zwischen den Holzlatten findet eine optimale Luftzirkulation statt, welche Insektenbefall und Fäulnisbildung verhindert.

WitaPro® Mähschutz Holz wird durch die vorhandenen Drahtenden ganz einfach zusammengebaut. Eine Manschette kann für Bäume bis zu einem Durchmesser von ca. 10 cm verwendet werden. Sollte der zu schützende Baum größer werden bzw. einen größeren Stammdurchmesser haben, können einfach mehrere WitaPro® Mähschutz Holz zusammengehängt werden.

- umweltfreundlich und nachhaltig
- Ein WitaPro® Mähschutz Holz kann für Bäume bis zu einem Durchmesser von ca. 10 cm verwendet werden.
- Mehrere WitaPro® Mähschutzmanschetten können einfach zusammengehängt werden, um einen größeren Wuchsraumdurchmesser zu erhalten.
- wiederverwendbar
- einfache Montage mit überstehenden Drahtenden
- **Produktspezifikationen:**
 - Lattenbreite 3 cm, 1 cm Abstand zwischen den Latten
 - Maße offen: 35 cm x 25 cm x 0,3 cm
- Schutzhöhe: 25 cm
- Material: unbehandeltes Holz und Draht



Art.Nr.	Produkt	Preis (in €)	
		exkl. MwSt.	inkl. MwSt.
124601	WitaPro® Mähschutz Holz – Schutzhöhe ca. 25 cm, Wuchsraum-Ø ca. 10 cm (Versandereinheit: 5 Stk.) (25 Stk./Bund)	pro Stk.	
	ab 50 Stk. (Karton)	1,79	2,15
	5–49 Stk.	2,05	2,46

Andere Höhen und Durchmesser auf Anfrage



Praxis-Tipp:

Bei größeren Bäumen oder Sträuchern können zwei oder mehrere WitaPro® Mähschutzmanschetten ganz einfach miteinander verbunden werden, um so einen größeren Durchmesser zu erhalten.



Unseren streichfähigen biomechanischen Baumanstrich CORTIFLEX® finden Sie auf Seite 156–157

Wita®Knabb Mähschutz PRO

Manschette zum Schutz vor mechanischer Beschädigung der Rinde, z.B. bei Obstbäumen, Park- & Alleebäumen u.v.m.



Die Wita®Knabb Mähschutzmanschette schützt die Rindenoberfläche vor mechanischen Beschädigungen wie z.B. Rasentrimmer, Rasenmäher oder Nagetiere.

Der Wita®Knabb Mähschutz wird durch das Einhängen der drei Laschen in den Belüftungsschlitzen dem Durchmesser des zu schützenden Baumes ganz einfach angepasst. Eine Manschette kann für Bäume bis zu einem Durchmesser von ca. 10 cm verwendet werden.

- perfekter Schutz gegen mechanische Beschädigungen
- einfache Montage durch das optimale Verschlusssystem
- die Manschette lässt sich einfach montieren, verschließen und wieder öffnen
- durch die Belüftungsschlitze findet eine optimale Luftzirkulation statt, welche Insektenbefall und Fäulnisbildung verhindert
- Maße offen: 34 cm x 20 cm x 0,2 cm
- Schutzhöhe: 20 cm
- Durchmesser: ca. 10 cm (erweiterbar)
- UV-stabil
- Farbe: hellbraun

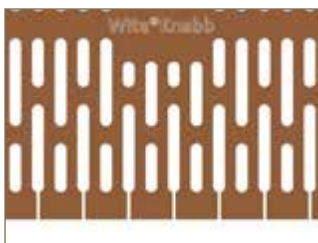


Wita®Knabb Mähschutzmanschette PRO:

Bei der Wita®Knabb Mähschutzmanschette PRO sind die unteren Lüftungsschlitze offen, dadurch werden die empfindlichen Wurzelanläufe geschützt. Die Anzahl der Verschlüsse wurde erhöht, wodurch eine bessere Stabilität gewährleistet wird.



Art.Nr.	Produkt	Preis (in €)	
		exkl. MwSt.	inkl. MwSt.
124521	Wita®Knabb Mähschutzmanschette PRO – 20 cm (Versandeinheit: 5 Stk.)	pro Stk.	
	ab 120 Stk. (Karton)	1,88	2,26
	5–119 Stk.	2,18	2,62



Wita®Knabb Mähschutz PRO ist auf der Unterseite geschlitzt, für eine optimale Anpassung an den Wurzelansatz.

Praxis-Tipp:

Bei größeren Bäumen oder Sträuchern können zwei oder mehrere Manschetten ganz einfach miteinander verbunden werden, um so einen größeren Durchmesser zu erhalten.

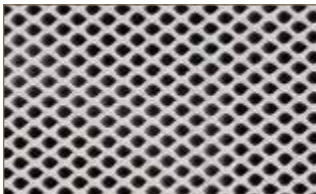
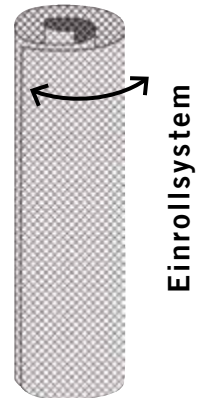


Unseren streichfähigen biomechanischen Baumanstrich CORTIFLEX® finden Sie auf Seite 156–157

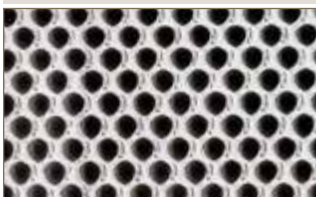
Wita®Knabb-Net weiß

Stammschutz, Fegeschutz und Sonnenschutz für Pflanzen mit bis zu 11 cm Stammdurchmesser, weiß

- für Stammdurchmesser bis zu 11 cm geeignet
- als Stammschutz und Fegeschutz geeignet
- **aufgrund der weißen Farbe auch Sonnenschutz für die Rinde**
- **Schutznetz für perfekte Durchlüftung**
- Schutzhöhe: 55 cm und 110 cm
- Maschenweite: ca. 3 x 3 mm
(Die Form der Maschen kann variieren – siehe Abbildung links unten.)
- Haltbarkeit (UV-Stabilität): ca. 5 Jahre
- Farbe: weiß



Maschenformen Wita®Knabb-Net



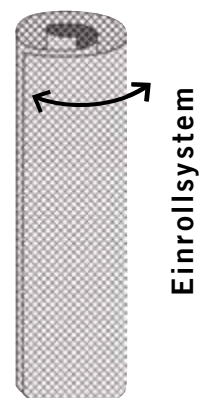
Art.Nr.	Produkt	Preis (in €)	
		exkl. MwSt.	inkl. MwSt.
241221	Wita®Knabb-Net – Höhe 55 cm, Ø bis 11 cm – weiß (Versandeinheit: 120 Stk.)	pro Stk.	
	ab 3.840 Stk. (Palette)	0,58	0,70
	1.920–3.720 Stk.	0,61	0,73
	120–1.800 Stk.	0,67	0,80
241231	Wita®Knabb-Net – Höhe 110 cm, Ø bis 11 cm – weiß (Versandeinheit: 120 Stk.)	pro Stk.	
	ab 1.920 Stk. (Palette)	1,10	1,32
	960–1.800 Stk.	1,16	1,39
	120–840 Stk.	1,28	1,54

Unseren streichfähigen oder spritzfähigen biomechanischen Baumanstrich CORTIFLEX®
finden Sie auf Seite 156–157.

Wita®Knabb-Net schwarz

Stammschutz und Fegeschutzgitter für Pflanzen mit bis zu 11 cm Stammdurchmesser, schwarz

- für Stammdurchmesser bis zu 11 cm geeignet
- als Stammschutz und Fegeschutz geeignet
- **Schutznetz für perfekte Durchlüftung**
- Schutzhöhe: 55 cm, 80 cm und 110 cm
- Maschenweite: ca. 3 x 3 mm
(Die Form der Maschen kann variieren – siehe Abbildung links unten.)
- Haltbarkeit (UV-Stabilität): ca. 5 Jahre
- Farbe: schwarz



Maschenformen Wita®Knabb-Net



Art.Nr.	Produkt	Preis (in €)	
		exkl. MwSt.	inkl. MwSt.
241021	Wita®Knabb-Net – Höhe 55 cm, Ø bis 11 cm – schwarz (Versandeinheit: 120 Stk.)	pro Stk.	
	ab 3.840 Stk. (Palette)	0,58	0,70
	1.920–3.720 Stk.	0,61	0,73
	120–1.800 Stk.	0,67	0,80
241041	Wita®Knabb-Net – Höhe 80 cm, Ø bis 11 cm – schwarz (Versandeinheit: 120 Stk.)	pro Stk.	
	ab 1.920 Stk. (Palette)	0,91	1,09
	960–1.800 Stk.	0,96	1,15
	120–840 Stk.	1,06	1,27
241051	Wita®Knabb-Net – Höhe 110 cm, Ø bis 6 cm – schwarz (Versandeinheit: 200 Stk.)	pro Stk.	
	ab 2.800 Stk. (Palette)	0,74	0,89
	1.400–2.600 Stk.	0,78	0,94
	200–1.200 Stk.	0,86	1,03
241211	Wita®Knabb-Net – Höhe 110 cm, Ø bis 11 cm – schwarz (Versandeinheit: 120 Stk.)	pro Stk.	
	ab 1.920 Stk. (Palette)	1,10	1,32
	960–1.800 Stk.	1,16	1,39
	120–840 Stk.	1,28	1,54

Vigilis Viti Wrap



Auf Wunsch auch mit Anker Gummi erhältlich:
Sie sind blitzschnell und einfach zu schließen, zu fixieren, zu öffnen und dadurch leicht wiederverwendbar.
(Anker Gummi werden auf Bestellung mitgeliefert.
Anker Gummi "Typ 26" siehe S. 154)

Vigilis Viti Wrap – Doppelwandige Stammschutzhülle

BESTPREIS
PRODUKT

- geeignet für Laubhölzer (z.B. Obstbäume, Alleebäume)
- Rindenschutz, Nageschutz, Fegeschutz
- schützt die Rinde bei mechanischer Unkrautbekämpfung
- lichtdurchscheinend
- kein Einwachsen von Unkraut möglich
- kein Durchwachsen von Trieben
- vertikales Schlitzdesign für einfache Installation
- leicht zu montieren und demontieren – wiederverwendbar
- Schutzhöhen: 45 cm, 60 cm
- für Stammdurchmesser von 40-50 mm geeignet
- 3 Stk. ineinandergesteckt
- Haltbarkeit (UV-stabil): bis zu 5 Jahre
- Farbe: transparent grün



Art.Nr.	Produkt	Preis (in €)	
		exkl. MwSt.	inkl. MwSt.
714148	Vigilis Viti Wrap – 45 cm , Wuchsraum-Ø ca. 40-50 mm (Versandereinheit: 105 Stk./Box) (je 3 Stk. ineinandergesteckt)	pro Stk.	
	ab 6.300 Stk. (Palette) (60 Boxen)	0,36	0,43
	3.150–6.195 Stk.	0,38	0,46
	105–3.045 Stk.	0,42	0,50
714149	Vigilis Viti Wrap – 60 cm , Wuchsraum-Ø ca. 40-50 mm (Versandereinheit: 105 Stk./Box) (je 3 Stk. ineinandergesteckt)	pro Stk.	
	ab 4.725 Stk. (Palette) (45 Boxen)	0,44	0,53
	2.310–4.4620 Stk.	0,46	0,55
	105–2.205 Stk.	0,51	0,61
Andere Höhen und Durchmesser auf Anfrage			

BioWit®
Vigilis-Bio Wrap

Bio-Wrap Stammschutzhülle mit doppelwandiger Konstruktion und optimaler Lichtdurchlässigkeit

BESTPREIS
PRODUKT

- 100% biologisch abbaubar
- hergestellt aus bio-basierten Materialien (Kartoffeln, Holz, Mais)
- geeignet für Laubhölzer (z.B. Obstbäume, Alleebäume)
- Rindenschutz, Nageschutz, Fegeschutz
- lichtdurchscheinend
- vertikales Schlitzdesign für einfache Installation
- leicht zu montieren und demontieren – wiederverwendbar
- Schutzhöhen: 45 cm und 60 cm
- für Stammdurchmesser von 40-50 mm geeignet
- 3 Stk. ineinandergesteckt
- Haltbarkeit (UV-stabil): bis zu 5 Jahre
- Farbe: transparent braun



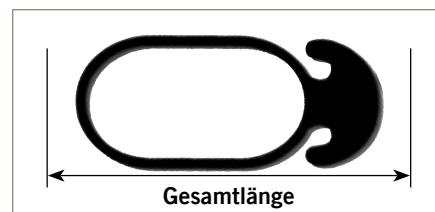
Art.Nr.	Produkt	Preis (in €)	
		exkl. MwSt.	inkl. MwSt.
714152	BioWit® Vigilis-Bio Wrap – 45 cm , Wuchsraum-Ø ca. 40-50 cm (Versandereinheit: 105 Stk./Box) (je 3 Stk. ineinandergesteckt)	pro Stk.	
	ab 6.300 Stk. (Palette) (60 Boxen)	1,36	1,63
	3.150–6.195 Stk.	1,43	1,72
	105–3.045 Stk.	1,50	1,80
714153	BioWit® Vigilis-Bio Wrap – 60 cm , Wuchsraum-Ø ca. 40-50 cm (Versandereinheit: 105 Stk./Box) (je 3 Stk. ineinandergesteckt)	pro Stk.	
	ab 4.725 Stk. (Palette) (45 Boxen)	1,81	2,17
	2.310–4.620 Stk.	1,90	2,28
	105–2.205 Stk.	2,00	2,40

Ankergummi Schnellbinder



Der starke Reben-Schnellbinder

- starker Anker für gute Fixierung
- schnelle und leichte Montage
- extrem dehnbar (ca. 10–50 %)
- durch das breite Gummiband wächst der Ankergummi nicht ein
- keine Beeinträchtigung des Pflanzenwachstums
- preisgünstig
- Ankergummi können auch zu einer Kette verbunden werden, somit erhält man einen größeren Umfang.
- auch für vielseitige Bindearbeiten im **Obst- und Gartenbau einsetzbar**
- **UV-stabil** – lange Haltbarkeit
- Farbe: schwarz



Art.Nr.	Produkt	Preis (in €)	
		exkl. MwSt.	inkl. MwSt.
	Ankergummi-Schnellbinder (Versandseinheit: Packung zu 1 kg)	pro kg	
741111	Typ 5 – Gesamtlänge ca. 5 cm, 1 kg Packung , pro kg ca. 700 Stk.	10,04	12,05
741211	Typ 8 – Gesamtlänge ca. 8 cm, 1 kg Packung , pro kg ca. 500 Stk.	10,04	12,05
741311	Typ 12 – Gesamtlänge ca. 12 cm, 1 kg Packung , pro kg ca. 300 Stk.	10,04	12,05
741411	Typ 16 – Gesamtlänge ca. 16 cm, 1 kg Packung , pro kg ca. 250 Stk.	10,04	12,05
741531	Typ 26 – Gesamtlänge ca. 26 cm, 1 kg Packung , pro kg ca. 100 Stk.	10,04	12,05

Kabelbinder QuickFix



Zur Befestigung von Baumschutzsäulen, Baumschutznetzen, Zäunen u.v.m. am Pflock

- fixierbar in jeder Länge bis zur Kabelbinderlänge von ca. 30 cm
- **wiederöffnbar und wiederverwendbar**
- fixiert die Pflanzenschutzhüllen, -säulen oder -gitter optimal am Pflock oder Stab
- Haltbarkeit (UV-stabil): ca. 6–7 Jahre



Art.Nr.	Produkt	Preis (in €)	
		exkl. MwSt.	inkl. MwSt.
160721	Kabelbinder QuickFix – 30 cm Länge, 4,8 mm Breite (Versandseinheit: Pkg. zu 100 Stk.)	pro Pkg.	
	ab 50 Pkg. (Karton)	6,71	8,05
	1–49 Pkg.	7,74	9,29

BioWit® Kabelbinder QuickFix



Bio-Kabelbinder zur Befestigung von Baum-/Rebschutzprodukten

- fixierbar in jeder Länge bis zur Kabelbinderlänge von ca. 25,5 cm
- **öffnbar**
- fixiert die Pflanzenschutzhüllen, -säulen oder -gitter optimal am Pflock oder Stab
- Haltbarkeit (UV-stabil): ca. 4–6 Jahre

**BESTPREIS
PRODUKT**

Art.Nr.	Produkt	Preis (in €)	
		exkl. MwSt.	inkl. MwSt.
160725	BioWit® Kabelbinder QuickFix – 25,5 cm Länge, 5 mm Breite (Versandseinheit: Pkg. zu 100 Stk.)	pro Pkg.	
NEU!	ab 60 Pkg. (Karton)	28,22	33,86
	1–59 Pkg.	31,05	37,26

Baumband Econom

Baumband inkl. Abstandhalter für Anbindearbeiten z.B. für Alleebäume, Spaliere, Obstbäume u.v.m.

**BESTPREIS
PRODUKT**


Das Baumband hilft, in Kombination mit Pfählen (z.B. Akazienpfählen), bei der Stabilisierung junger Bäume und Sträucher, bis sie fest verwurzelt sind. Es lenkt deren Wuchsform und bietet Schutz vor Beschädigungen durch Wind, Pflegemaßnahmen oder Setzungen.

- einfach zu benutzen und mit extra Verstärkung
- Baumband Econom Rolle zu 25 lfm
- Versandeinheit:
1 Rolle zu 25 lfm in der Breite 2,5 cm oder 3,5 cm
inkl. 25 Stück Abstandhalter in den Größen
2,5 cm oder 3,5 cm (werden mitgeliefert)
- Abstandhalter sind auch als Ersatzteil erhältlich
- Länge: 25 lfm
- Breiten: 2,5 cm oder 3,5 cm
- Farbe: olivgrün



Baumband – Rolle zu 25 lfm



Abstandhalter

Art.Nr.	Produkt	Preis (in €)	
		exkl. MwSt.	inkl. MwSt.
160891	Baumband Econom – Rolle zu 2,5 cm x 25 lfm	pro Rolle	
	ab 5 Rollen (Karton)	26,90	32,28
	1–4 Rollen	31,09	37,31
160892	Baumband Econom – Rolle zu 3,5 cm x 25 lfm	pro Rolle	
	ab 5 Rollen (Karton)	33,58	40,30
	1–4 Rollen	38,80	46,56
160901	Abstandhalter für 2,5 cm Bänder (Versandeinheit: Pkg. zu 100 Stk.)	pro Pkg.	
	ab 5 Pkg.	17,94	21,53
	1–4 Pkg.	20,63	24,76
160902	Abstandhalter für 3,5 cm Bänder (Versandeinheit: Pkg. zu 100 Stk.)	pro Pkg.	
	ab 5 Pkg.	21,55	25,86
	1–4 Pkg.	24,92	29,90

WitaPro® Nagesperre

Unverzinktes Drahtgeflecht. Eine ideale Ergänzung als Wurzelschutz bei z.B. Wühlmäusen oder Hasenfraß

**SERVICE
PRODUKT**

NEU!

Dient als Schutzgeflecht z.B. für Wurzelballen.

- unverzinktes Drahtgeflecht – korrodiert umweltfreundlich
- Maschengröße: ca. 3 x 3 cm, sechskant
- Gewicht pro Rolle: 25 kg

Art.Nr.	Produkt	Preis (in €)	
		exkl. MwSt.	inkl. MwSt.
124451	WitaPro® Nagesperre – 60 cm x 100 lfm (pro Rolle)	pro Rolle	
	ab 16 Rollen (Palette)	15,81	18,97
	1–15 Rollen	18,18	21,82

STAMMSCHUTZANSTRICH – Wissenswertes



Neu verpflanzte, nicht abgehärtete Bäume aus Baumschulen, aber auch ältere Bäume, deren Standort bisher schattig war und durch Freistellung plötzlich intensiver Sonneneinstrahlung ausgesetzt sind (z.B. Alleen, Einzelbaumpflanzung) bekommen einen "Sonnenbrand". Dieser kann zum Abschälen der Rinde führen und Eintrittspforten für diverse Pilzkrankheiten öffnen.

Aber auch im Winter kann es durch starke Temperaturschwankungen zwischen Tag und Nacht zu Gewebespannungen kommen, welche schlussendlich zu "Frostissen" am Stamm führen. Dabei kann die Rinde bis in das Splintholz hinein einreißen.

Stammschutzanstriche bieten perfekten Schutz gegen diese "Sonnenrisse" und "Frostisse" für alle Laubhölzer und besonders auch für Obstbäume.

"Bei unbehandelten Obstbäumen wiesen 48 % Stammrisse auf, bei den gestrichenen waren es nur 4 %, allerdings nur an den Stellen, an denen die Farbe abgeblättert war.

"Dr. Hinrichs-Berger in "Obstbau" Nr. 8/2005

PreFlex Voranstrich



Der Voranstrich für den biomechanischen Baumanstrich CORTIFLEX®

Bei stark saugenden, porösen Rindenoberflächen sollte vor der Anwendung von CORTIFLEX® der PreFlex Voranstrich verwendet werden.

Ohne Voranstrich würde das Bindemittel aus der CORTIFLEX® Stammschutzfarbe von der Rinde aufgesaugt werden. Zusätzlich bindet der Voranstrich eventuelle Reste loser Rindenschuppen und erleichtert den Anstrich mit der CORTIFLEX® Stammschutzfarbe deutlich. **Ohne Voranstrich verringert sich die Haltbarkeit von CORTIFLEX®.**

- Verbrauch PreFlex Voranstrich:
- bis ca. 20 % der benötigten CORTIFLEX® Stammschutzfarbe
- vor Gebrauch gut schütteln
- Farbe: gelb



Art.Nr.	Produkt	Preis (in €)	
		exkl. MwSt.	inkl. MwSt.
590141	PreFlex Voranstrich – 5 l (Versandereinheit: Kanister zu 5 l)	pro Liter	
	ab 25 l (480 l/Palette)	10,30	12,36
	5–20 l	11,90	14,28
590121	PreFlex Voranstrich – 1 l (Versandereinheit: Kanister zu 1 l)	pro Liter	
	ab 15 l (Karton)	13,48	16,18
	1–14 l	15,57	18,68

CORTIFLEX® EXTRA Stammschutz streichfähig



Praxis-Tipp: Zur Verbesserung der Streichfähigkeit kann Cortiflex® mit bis zu 5% Wasser verdünnt werden. Dadurch wird der Baum-anstrich noch ergiebiger.

CORTIFLEX® FLÜSSIG Stammschutz spritzfähig



Ausbringungstipp: Mit Akku-Rückenspritze (S. 161)

Biomechanische Stammschutzfarbe (Weißanstrich) – Sonnenschutz gegen Frostrisse, Rindenrisse und Sonnennekrosen an Laub-, Obst- und Gartengehölze – zum Streichen oder Spritzen

Neu verpflanzte Bäume aus Baumschulen werden plötzlich intensiver Sonneneinstrahlung und Temperaturschwankungen ausgesetzt (Alleen, Einzelbaumpflanzung). Dadurch entsteht erhöhte Anfälligkeit für „Frostrisse“ und „Sonnennekrosen“. CORTIFLEX® bietet perfekten Schutz für alle Laubhölzer, besonders auch für Obstbäume.

- Mehrjähriger Weißanstrich: Schutzzeitraum bis zu **5 Jahre**, daher länger wirkend als herkömmliche Stammschutzfarben (z.B. Kalkanstriche)
- perfekter, preisgünstiger **Schutz für Neupflanzungen**
- mechanische und temperaturregulierende Wirkung
- sehr gute Pflanzenverträglichkeit
- ganzjährige Ausbringung, empfohlen ab + 8° C
- frostfrei lagern und ausbringen
- perfekter **Schutz für Obstbäume, Alleebäume und Gartenbäume**
- hoher Reflektionsgehalt durch Weißpigmente



Anwendung CORTIFLEX® EXTRA streichfähig: Mechanische Vorreinigung der Baumrinde mit dem mitgelieferten Schleifvlies. Danach den PreFlex Voranstrich bei grobrindigen Baumarten satt auftragen und antrocknen lassen (griffest). Bei glattrindigen Baumarten muss kein Voranstrich verwendet werden. Hauptanstrich CORTIFLEX® unverdünnt und deckend auf den Stamm aufstreichen. Ausbringung bei über 8° C und nicht bei Regen oder bevorstehendem Regen. Abbindezeit 0,5 bis 2 Stunden – danach extrem lange haltend!

Verbrauch CORTIFLEX® EXTRA für 2 m Streichhöhe

Stamm-Ø in cm	Stammfläche m² (bis 2 m Höhe)	g/Stamm	Stamm-Ø in cm	Stammfläche m² (bis 2 m Höhe)	g/Stamm
4 cm	0,25 m²	250 g	12 cm	0,75 m²	750 g
6 cm	0,38 m²	380 g	14 cm	0,88 m²	880 g
8 cm	0,50 m²	500 g	16 cm	1,00 m²	1.000 g
10 cm	0,63 m²	630 g	18 cm	1,13 m²	1.130 g

Für höhere Streichhöhen und grobstrukturierten Rindenoberflächen können die Verbrauchsmengen höher liegen!

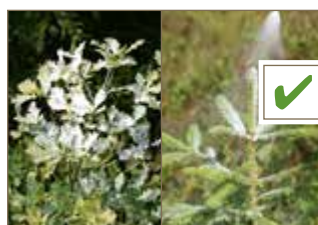
Anwendung CORTIFLEX® FLÜSSIG spritzfähig: Vor der Ausbringung im Spritzverfahren sollte die Rinde, abhängig von Struktur, mit einem Schleifvlies bzw. einer Drahtbürste von losen Rindenteilen und Verschmutzungen gereinigt werden. CORTIFLEX® vor der Ausbringung gut aufschütteln und deckend auf den Stamm auftragen. Praxistipp: Der aufgetragene Weißanstrich kann zusätzlich noch mit einem Pinsel gleichmäßig verteilt werden.

Art.Nr.	Produkt	Preis (in €)	
		exkl. MwSt.	inkl. MwSt.
590931	CORTIFLEX® EXTRA Stammschutzfarbe – 5 kg inkl. Schleifvlies (Versandseinheit: Gebinde zu 5 kg) (Palette 550 kg)	pro kg	
	ab 100 kg	15,42	18,50
	5–95 kg	17,79	21,35
590941	CORTIFLEX® EXTRA Stammschutzfarbe – 1 kg inkl. Schleifvlies (Versandseinheit: Gebinde zu 1 kg) (Palette 252 kg) (12 kg/Karton)	pro kg	
	ab 24 kg	19,90	23,88
	1–23 kg	22,97	27,56
591031	CORTIFLEX® Schleifvlies – 115 mm x 115 mm	pro Stk.	
	1 Stk.	0,66	0,79
590971	CORTIFLEX® FLÜSSIG Stammschutzfarbe – 5 kg (Versandseinheit: Gebinde zu 5 kg) (Palette 480 kg)	pro kg	
	ab 100 kg	10,92	13,10
	5–95 kg	12,61	15,13
590981	CORTIFLEX® FLÜSSIG Stammschutzfarbe – 1 kg (Versandseinheit: Gebinde zu 1 kg) (Palette 315 kg)	pro kg	
	ab 15 kg (Karton)	19,15	22,98
	1–14 kg	22,12	26,54

WAM® FLÜSSIG Verbissschutz weiß



WAM® flüssig 1 kg Flasche



Spritzmittel zum Schutz vor Sommer- und Winterverbiss an Nadel- und Laubgehölzen

- Wirkstoff: Aluminiumsilikat (Kaolin)
- flüssiges, gebrauchsfertiges Spritzmittel, **Farbe: weiß**
- **Dreifache Wirkung:** vergällende Geschmacksstoffe, vergällende Geruchsstoffe, mechanischer Schutzbelag
- **bietet Sonnenschutz:** Junge Pflanzen sind noch sehr empfindlich gegenüber der Sonne. Die **weiße Farbe** bietet optimalen Sonnenschutz, da sie die Strahlung reflektiert.
- sehr gute Pflanzenverträglichkeit
- Aufwandmenge: ab 2–3 kg/1.000 Pflanzen
- **Ihre Vorteile:**
 - bestens spritzfähig
 - besonders geringer Verbrauch
 - sehr gut zeichnend (=gut sichtbar)
 - ausgezeichnete Wirkung
 - gebrauchsfertig
 - 1 kg Gebinde ohne Sachkundenachweis erhältlich

Leichte Ausbringung mit dem
VOLPI Sprüher DVL
siehe Seite 161

TIPP!



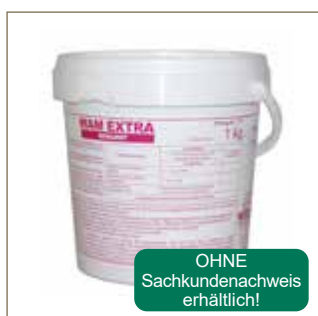
WAM® flüssig, Pfl. Reg. Nr. AUT: 2469/0

Art.Nr.	Produkt	Preis (in €)	
		exkl. MwSt.	inkl. MwSt.
211311	WAM® FLÜSSIG – Forstdispersion weiß – 1 kg Flasche (15 kg/Karton)	pro kg	
	ab 315 kg (Palette) (21 Kartons)	12,14	14,57
	150–314 kg	12,68	15,22
	1–149 kg	13,33	16,00

NEU!

WAM® flüssig – 1 kg Flasche
ohne Sachkundenachweis erhältlich!

WAM® EXTRA Verbissschutz rosarot



WAM® EXTRA 1 kg Eimer



Ausbringungstipp:
Gummihandschuhen (S. 162)

Besonders wirksames und sparsames Verbissschutzmittel gegen Winterverbiss an Nadel- und Laubgehölzen durch Reh-, Rot-, Damwild, Mufflon und Hase

- Wirkstoff: Quarzsand – kauhemmende Wirkung durch die kantige Struktur der Quarzkörner für optimalen Verbissschutz
- **Formulierung: streichfähige Paste im handlichen 1 kg Eimer**
- Sofort gebrauchsfertig – **NICHT umrühren!**
- Sehr gute Pflanzenverträglichkeit, perfekter Knospenaustrieb!
- **Farbe: rosarot**
- 1 kg Gebinde ohne Sachkundenachweis erhältlich
- **Anwendung und Aufwandmenge:** Gegen Winterwildverbiss durch Reh-, Rot- und Gamswild an Laub- und Nadelholz unverdünnt anwendbar. Ausbringung ab Herbst bis Winter auf den Terminaltrieb der zu schützenden, trockenen Pflanzen bei **frostfreier Witterung**. Verbrauch ab 2 kg/1.000 Pflanzen.
- **Pflanzenverträglichkeit:**
WAM® EXTRA rosarot ist sehr gut verträglich für alle Baumarten. Der angetrocknete, witterungsbeständige Belag bleibt porös und atmungsaktiv und erlaubt ein ungestörtes Austreiben ohne Verzögerung.

WAM® EXTRA rosarot, Pfl. Reg. Nr. AUT: 2779/0

Art.Nr.	Produkt	Preis (in €)	
		exkl. MwSt.	inkl. MwSt.
221071	WAM® EXTRA rosarot – 1 kg Eimer	pro kg	
	ab 252 kg (Palette)	9,81	11,77
	120–251 kg	10,31	12,37
	1–119 kg	11,34	13,61

WAM® EXTRA – 1 kg Eimer
ohne Sachkundenachweis erhältlich!

Pflanzenschutzmittel vorsichtig verwenden. Alle Druckschriften und Webinformationen sollen beraten. Vor Gebrauch stets Etikett und Produktinformation lesen. Grundsätzlich sind die Angaben der Gebrauchsanweisung zu jedem Produkt zu beachten.

Certosan® Verbißschutz


SERVICE
PRODUKT


Biologisches, spritzfähiges Verbißsschutzmittel gegen Wildverbiß und Nageschäden an Nadel- und Laubgehölzen, im Forst, Obstbau, im öffentlichen Grün und Zierpflanzenbau

- gegen Sommer- und Winterverbiß
- Wirkstoff: Blutmehl (998 g/kg)
- Formulierung: wasserdispergierbares Pulver
- sehr gute Pflanzenverträglichkeit
- Farbe: rotbraun

Anwendung und Wirkungsdauer:

- gegen Sommer- (Wirkungsdauer: 4–6 Wochen) und Winterverbißsschäden (Wirkungsdauer: 4–6 Monate) im Forst, an Zierpflanzen und Obstgehölzen im öffentlichen Grün und im Obstbau
- gegen ganzjährige Nage- und Abbißsschäden an Obstgehölzen durch Feldhase und Wildkaninchen im öffentlichen Grün und im Obstbau
- Ausbringung auf die zu schützenden, trockenen Pflanzen bei **frostfreier Witterung**.

Anwendungsverfahren und Aufwandmenge:

Certosan® wird im Verhältnis 1:10 (1 kg Certosan® auf 10 l Wasser) gemischt.

- **Streich-/Spritzverfahren:** 5 l Brühe für 1.000 Pflanzen (500 g Certosan®)
- **Tauchverfahren:** 15 l Brühe für 1.000 Pflanzen (1,5 kg Certosan®)
- **Sprühverfahren:** 200 l bzw. 400 l Brühe/ha (20 kg Certosan®)

Art.Nr.	Produkt	Preis (in €)	
		exkl. MwSt.	inkl. MwSt.
210611	Certosan® (Versandereinheit: Packung zu 1 kg)	pro kg	
	ab 10 kg (Karton)	57,01	68,41
	1–9 kg	65,84	79,01

Certosan®, Pfl. Reg. Nr.: 3011/0

Biologischer Verbißschutz
zur ganzjährigen Anwendung
gegen Verbiß- und Na-
geschäden von:



Hase/Kaninchen



Rehwild



Rotwild



• Eigenschaften und Wirkungsweise:

Certosan® wirkt durch seinen Geruch wildabweisend und besteht aus biologischen Bestandteilen. Certosan® schützt durch den Geruch nicht nur die benetzten Pflanzenteile, sondern auch die weiterwachsenden, neuen Triebe.

• Mischbarkeit:

Certosan® ist mit Insektiziden mischbar. Nur so viel Certosan®-Spritzbrühe herstellen, wie in 24–48 Stunden verarbeitet werden sollen. Abhängig von der Außentemperatur (besonders ab 18° C) kann die sonst geruchslose Certosan®-Emulsion nach diesem Zeitraum einen unangenehmen Eigengeruch entwickeln. Die repellente Wirkung von Certosan® wird hierdurch nicht beeinträchtigt.

• Sichtbarkeit:

Der zunächst rötliche Belag auf den behandelten Pflanzen verliert nach und nach seine Farbe, wirkt aber weiter.

• Witterung:

Certosan® trocknet schnell an. Nachfolgender Regen wäscht den dauerhaften Belag somit nicht ab.

Leichte Ausbringung mit der
VOLPI Rückenspritze 12 l
siehe Seite 161



TIPP!

Art.Nr. 290673

Pflanzenschutzmittel vorsichtig verwenden. Alle Druckschriften und Webinformationen sollen beraten. Vor Gebrauch stets Etikett und Produktinformation lesen. Grundsätzlich sind die Angaben der Gebrauchsanweisung zu jedem Produkt zu beachten.

VOLPI Drucksprüher DEA transparent



Vopli Drucksprüher DEA transparent, 2 Liter Füllinhalt

SERVICE
PRODUKT

- Gesamtkapazität: 2 Liter
- Betriebsvolumen: 1,8 Liter
- Arbeitsdruck: max. 2 bar
- mit verstellbarer Messingdüse
- Dank der verstellbaren Messingdüse können spezielle Produkte für die Pflanzenpflege mit perfektem Sprühen und ohne Tropfen aufgebracht werden.
- Material Behälter: Kunststoff – beim transparenten PET-Tank ist der Füllstand gut zu sehen
- Flüssigkeitstemperatur: max. 40°C
- Reinigung: Drucksprüher nach Gebrauch gründlich mit Wasser reinigen
- Das Sprühergerät ist ausschließlich zum Versprühen wasserbasierter Lösungen zur Pflanzenpflege geeignet. (Nicht zum Versprühen von Lösungsmitteln, aggressiven Chemikalien, Ölen und Erdölderivaten verwenden.)
- für die Ausbringung von Certosan® (Verbissschutzmittel) geeignet
- Farbe: transparent violett

Art.Nr.	Produkt	Preis (in €)	
		exkl. MwSt.	inkl. MwSt.
290642	VOLPI Drucksprüher DEA transparent – 2 Liter (Versandereinheit: 1 Stk.) (10 Stk. pro Karton)	pro Stk.	
	1Stk.	6,66	7,99

Volpi Drucksprüher Garden 4 Liter



Spritzschirm für VOLPI Akku-Rückenspritze Vita 12 l und VOLPI Drucksprüher Garden 4 l

Volpi Drucksprüher Garden, 4 Liter Füllinhalt

SERVICE
PRODUKT

Ideal zum Versprühen von Flüssigkeiten und zur Behandlung großer Flächen. Ausgestattet mit einer 61 cm langen Aluminiumlanze, die über eine verstellbare Messingdüse verfügt, um einen gleichmäßigen Sprühstrahl zu gewährleisten. Der Sprüher kann bequem über den Schultergurt oder per Hand, mit seinem praktischen Griff, getragen werden.

- Gesamtkapazität: 4,8 Liter
- Betriebsvolumen: 4 Liter
- HD-Polyethylen-Tank mit transparenter, vertikaler Linie für bessere Füllstandsablesung
- verstellbarer Schultergurt
- 1,2 m flexibler Schlauch
- Arbeitsdruck: max. 3 bar, mit Druckentlastungsventil
- zum Spritzen von Wasserlösungen
- Flüssigkeitstemperatur: max. 40°C
- Lanze mit verstellbarer Messingdüse
- geeignet für Gartenarbeit z.B. Ausbringung von Crotiflex® flüssig z.B. Ausbringung von Herbiziden (z.B. CLINIC® XTREME, Roundup®)
- geeignet für Schädlingsbekämpfung z.B. Ausbringung von Pflanzenschutzmitteln (z.B. WAM® flüssig, Karate® Zeon Forst)
- Reinigung: Drucksprüher nach Gebrauch gründlich mit Wasser reinigen



Art.Nr.	Produkt	Preis (in €)	
		exkl. MwSt.	inkl. MwSt.
290643	Volpi Drucksprüher Garden – 4 Liter (Versandereinheit: 1 Stk.)	pro Stk.	
	1 Stk.	30,98	37,18
Zubehör – Service-Produkte			
290692	VOLPI Spritzschirm	pro Stk.	
	1 Stk.	10,74	12,89

VOLPI Sprüher DVL 1 Liter

NEU!



VOLPI Sprühflasche DVL, 1 Liter Füllinhalt

SERVICE
PRODUKT

- Gesamtkapazität: 1 Liter
- ermüdungshemmender Griff
- verstellbare Düse für den Wechsel zwischen Strahl- und Brausefunktion
- Farbe: orange

Art.Nr.	Produkt	Preis (in €)	
		exkl. MwSt.	inkl. MwSt.
290640	VOLPI Sprüher DVL – 1 Liter (Versandereinheit: 1 Stk.) (25 Stk. pro Karton)	pro Stk.	
	1 Stk.	1,87	2,24

VOLPI Akku- Rückenspritze Vita 12 Liter



Vorfilter am Übergang vom Tank in den Schlauch



Spritzschirm für VOLPI Akku-Rückenspritze Vita 12 l und VOLPI Drucksprüher Garden 4 l

VOLPI Rückenspritze mit Lithium-Batterie – praktisch und leistungsfähig, 12 Liter Füllinhalt

SERVICE
PRODUKT

- Hochleistungsmembranpumpe – Arbeitsdruck: max. 5 bar
- Elektronischer Druckregler: einstellbarer Arbeitsdruck von 0,5 bis 5 bar
- Tankkapazität: 12 Liter
- ergonomische Form des Tanks für rückschonendes Tragen
- komfortablen, gepolsterten und verstellbaren Schultergurte
- minimales Gewicht der VOLPI Akku-Rückenspritze: 3,1 kg
- Akku: 14,4 V / 2 Ah
- Umgebungstemperatur bei Einsatz: min. 5°C/ max. 40°C
- Durchmesser der Füllöffnung: 105 mm
- Tankmaterial: Polypropylen
- Lanze mit verstellbarer Messingdüse
- Sprühbare Liter pro Akku-Ladung: 75–95 Liter je nach Druck
- Flüssigkeitstemperatur: max. 40°C
- zur Ausbringung von Insektiziden (z.B. Karate® Zeon Forst), Herbiziden (z.B. CLINIC® XTREME, Roundup®), Bioziden und spritzbaren Verbisschutzmitteln (z.B. WAM® flüssig, Certosan®)
- für Gartenarbeiten und zur Ausbringung von spritzbaren Stammschutzmitteln (z.B. Cortiflex® flüssig)
- Reinigung: Rückenspritze nach Gebrauch gründlich mit Wasser reinigen (Hinweis: Vorfilter am Übergang vom Tank in den Schlauch vor dem Ausspülen entnehmen, reinigen und wieder korrekt einsetzen.)

Lieferumfang: Die Rückenspritze ist komplett ausgestattet mit Akku, Ladegerät, Sprühlanze, Düse und Filter.

Art.Nr.	Produkt	Preis (in €)	
		exkl. MwSt.	inkl. MwSt.
290673	VOLPI Akku-Rückenspritze Vita 12 Liter (Versandereinheit: 1 Stk.)	pro Stk.	
	1 Stk.	108,33	130,00
Zubehör – Service-Produkte			
290692	VOLPI Spritzschirm	pro Stk.	
	1 Stk.	10,74	12,89
Ersatzteile – Service-Produkte			
290682	Akku LI-ION für VOLPI Akku-Rückenspritze Vita 12	pro Stk.	
	1 Stk.	42,05	50,46
290732	Ladegerät LI-ION für VOLPI Akku-Rückenspritze Vita 12	pro Stk.	
	1 Stk.	7,08	8,50
290752	VOLPI Ersatzteilset: Griff, Düse und Lanze für Akku-Rückenspritze	pro Stk.	
	1 Stk.	10,54	12,65
290751	VOLPI Ersatzteilset: Schlauch und Anschlüsse für Akku-Rückenspritze	pro Stk.	
	1 Stk.	5,33	6,40

GroWit® Bewässerungssack



GroWit® Bewässerungssack – versorgt Pflanzen zuverlässig mit Wasser

**BESTPREIS
PRODUKT**

Der GroWit® Bewässerungssack ist eine einfache und effiziente Lösung, um junge Bäume und Hochstämme zuverlässig mit Wasser zu versorgen. Mit einem Fassungsvermögen von 100 Litern ermöglicht der Sack eine tiefgründige Versorgung der Pflanzen mit Wasser – ideal in Trockenperioden und frisch gepflanzten Bäumen. Durch seine speziellen Materialeigenschaften gibt der Sack das Wasser langsam und gleichmäßig über 12 Stunden direkt an den Baum ab, ohne dass etwas ungenutzt abfließt.

- Fassungsvermögen: 100 Liter
- geeignet für Bäume mit einem Durchmesser von bis zu 25 cm – bei dickeren Stammumfängen können mehrere Säcke miteinander verbunden werden
- Wasser wird kontrolliert und nachhaltig abgegeben
- auch für Nährlösungs- und Flüssigdüngerabgabe geeignet
- Bewässerungssack ist widerstandsfähig gegen Witterungseinflüsse
- Material: PE (Polyethylen)
- Farbe: grün



Anwendung: Den Bewässerungssack um den Stamm legen, mit dem Reißverschluss verschließen und anschließend über die obere Öffnung mit Wasser befüllen.

Er eignet sich besonders für frisch gepflanzte Bäume, Straßenbäume Jungpflanzen und Hochstämme, die in den ersten Jahren eine regelmäßige und tiefe Bewässerung benötigen.

Art.Nr.	Produkt	Preis (in €)	
		exkl. MwSt.	inkl. MwSt.
180301	GroWit® Bewässerungssack 100 Liter – Material: PE	pro Stk..	
	ab 20 Stk.	10,68	12,82
	1–19 Stk.	11,75	14,10

Gummihandschuh



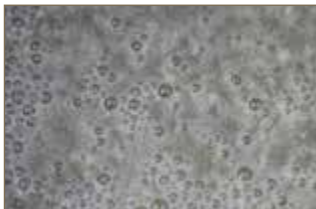
Arbeitshandschuh für die Ausbringung von streichfähigen Verbisschutzmitteln (z.B. WAM® Extra rosarot) oder Befestigungsstäbe (z.B. Fiberglasstäbe, Akazienpflöcken)

**SERVICE
PRODUKT**

- Baumwollinnenteil für **besseren Tragekomfort**
- raue, rutschfeste Gummioberfläche für **besseren Griff bei Streicharbeiten oder zum Schutz bei Ausbringung von z.B. Fiberglasstäben**
- in zwei Größen erhältlich:
 - Größe 10
 - Größe 8

Art.Nr.	Produkt	Preis (in €)	
		exkl. MwSt.	inkl. MwSt.
297911	Gummihandschuhe "Streicher" – Größe 10	pro Paar	
	ab 10 Paar	1,47	1,76
	1–9 Paar	1,68	2,02
297912	Gummihandschuhe "Streicher" – Größe 8	pro Paar	
	ab 10 Paar	1,47	1,76
	1–9 Paar	1,68	2,02

Witalgin



Witalgin Wassermischung für Tauchverfahren



Witalgin-Anwendung im Tauchverfahren



Witalgin-Ausbringung im Pflanzloch – Streuanwendung

Sichert den Anwuchs und verhindert Trockenschäden Schutz vor Wurzel austrocknung von Forst- und Baumschulgehölzen und Verbesserung des Wasserhaushaltes

- Witalgin wird aus Meeresalgen gewonnen
- es kann ein Vielfaches an Wasser vom Eigengewicht aufnehmen und speichern (=Wasserspeicher für die Pflanze).
- absolut umweltneutral und organisch
- **Kein Pflanzschock, Erhöhung der Widerstandskraft bei Trockenperioden:**
Die Wurzeln werden vor dem Setzen in eine Witalginbrühe getaucht.
 - **Brühkonzentration:** 0,5–1,5 % im Tauchverfahren
 - **Forstpflanzen:** 0,8 % (nur 800 g Mittel auf 100 l Wasser)
 - **Großpflanzen:** 1–1,5 %
 - **Direktanwendung im Pflanzloch für Topfpflanzen und wurzelackte Pflanzen geeignet:** etwa einen halben bis einen Teelöffel Witalgin-Pulver ins Pflanzloch geben, danach die Pflanze einsetzen.

Witalgin wirkt als „Wasserspeicher“ für die Pflanzen.

- **Verbesserung des Wasserhaushaltes und des Bodens** (z.B. bei der Vorbereitung von Saatbeeten): So werden Keimung, Wasserhaushalt und Nährstoffversorgung optimiert.
Anwendung: Je nach Bodenart und Dauer der Sämlingszucht: 10–20 g/m². Um ein gleichmäßiges Verteilen zu erreichen, kann man Witalgin vorher mit Sand mischen.
- **Böschungsbegrünung auch maschinell:** Im Anspritzverfahren kommt es zu einer besonders guten Sämlingsausbeute. Daher erzielt man auch eine besonders schnelle Begrünung. **Anwendung:** Durch Zugabe von 2–6 g Witalgin je 1,5 Liter Wasser erreicht man eine bis zu 60 % höhere Sämlingsausbeute.

Praxistipp – Anwendungsbeispiel bei wurzelackten Forstpflanzen:

800 g Witalgin werden mit 100 l Wasser angerührt. Die Brühe reicht je nach Aufwand für 500 bis zu 2.000 wurzelackte Pflanzen.

Mit diesem geringen Aufwand verbessert sich die Anwuchsrate der Pflanzen deutlich!

- **Mischung:** Mengen bis zu 100 l Lösung können durch Rühren von Hand hergestellt werden. Für größere Mengen wird ein mechanisches Rührwerk empfohlen.
- **Verrühren von Hand:**
Die erforderliche Wassermenge in einen Behälter aus Kunststoff geben. Das Wasser zuerst verwirbeln, dann unter kräftigem Rühren das Witalgin-Pulver in gleichmäßigem Rieselstrom dem Wasser zugeben und einige Minuteniterrühren. Danach soll die Mischung zwei Stunden rasten, damit sich eventuell vorhandene Klumpen auflösen können. Anschließend nochmals kräftig umrühren.
- **Mechanisches Verrühren:**
Bei Verwendung eines motorgetriebenen Rührwerks mit Flügelrad ist die Witalgin-Lösung sofort gebrauchsfertig. Die verschiedenen handelsüblichen Rührwerke sind gemäß den Anwendungsrichtlinien des Herstellers einzusetzen.

Anmerkung: Verwenden Sie keine galvanisierten Eimer oder ähnliche Behälter zum Anrühren oder Aufbewahren der Lösung. Die Witalgin-Lösung ist innerhalb von drei Tagen nach der Zubereitung zu verbrauchen. Die Verwendung synthetischer Netz- oder Dispersionsmittel wird nicht empfohlen.

Art.Nr.	Produkt	Preis (in €)	
		exkl. MwSt.	inkl. MwSt.
180431	Witalgin – 1 kg Gebinde (Versandereinheit: Packung zu 1 kg)	pro kg	
	1 kg	26,15	31,38
180411	Witalgin – 25 kg Gebinde (Versandereinheit: Packung zu 25 kg)	pro kg	
	25 kg	23,09	27,71

GroWit® Hydrogranulat

Der organische Wasserspeicher – Steigert das Anwuchsergebnis und sorgt für gesunde und vitale Pflanzen

**BESTPREIS
PRODUKT**



Anwendung für:

- Garten, Hochbeet, Blumen, Balkonblumen
- Obst- und Gemüsebau
- Baumschulen (z.B. Baumpflanzungen)
- Forst (Forstpflanzen)
- Weinbau (Weinreben)

– WEB –



Ihre Vorteile:

- ♣ **Verbesserung des Wasserhaltevermögens im Boden** – GroWit® Hydrogranulat maximiert, besonders in Trockenperioden, die Wasserspeicherkapazität des Bodens.
- ♣ **Schützt Bäume und Pflanzen vor Trockenstress** – GroWit® Hydrogranulat bildet ein Wasserdepot im Boden, um Pflanzen vor Wassermangel und Trockenheit zu schützen.
- ♣ **GroWit® Hydrogranulat zersetzt sich zu Humus, steigert so die Bodenfruchtbarkeit** und bildet somit ein nachhaltiges Ökosystem im Boden.
- ♣ **Im Boden vorhandene Nährstoffe werden gebunden und langsam abgegeben.**
- ♣ **Kein direktes Auswaschen von Nährstoffen**, da GroWit® Hydrogranulat die Nährstoffe kontrolliert freisetzt.
- ♣ **Kostenreduzierung für Bewässerung, Dünger und der damit verbundenen Arbeit** – GroWit® Hydrogranulat senkt, in Kombination mit jedweder Form der Bewässerung, den Wasserverbrauch um bis zu 40 % und reduziert zudem den Energie- und Arbeitsaufwand.
- ♣ **Abhängig vom Bodentyp ist GroWit® Hydrogranulat ca. 3 – 5 Jahre lang im Boden aktiv** – Die langanhaltende Wirkung von GroWit® Hydrogranulat gewährleistet eine nachhaltige Bodenverbesserung über mehrere Vegetationsperioden.
- ♣ **GroWit® Hydrogranulat kann bedenkenlos bei allen Pflanzungen im konventionellen und ökologischen Landbau eingesetzt werden.**
 - Österreich: Gelistet im Betriebsmittelkatalog und zertifiziert für den ökologischen/biologischen Landbau.
 - Deutschland: Gelistet in der FiBL-Betriebsmittelliste für die ökologische Produktion.



GroWit® Hydrogranulat – auch für den ökologischen Landbau zertifiziert

Art.Nr.	Produkt	Preis (in €)	
		exkl. MwSt.	inkl. MwSt.
831903	GroWit® Hydrogranulat – Packung zu 750 g	pro Pkg.	
	ab 30 Pkg.	11,50	13,80
	1–29 Pkg.	12,10	14,52
831901	GroWit® Hydrogranulat – Sack zu 20 kg	pro kg	
	ab 500 kg (Palette)	4,94	5,58
	220–480 kg	5,20	5,88
	20–200 kg	5,48	6,19
831902	GroWit® Hydrogranulat – Big Bag zu 500 kg	pro kg	
	500 kg (Big Bag)	4,73	5,35

*Enthaltene Steuersätze: 750 g Packung inkl. 20% MwSt., 20 kg Sack und 500 kg Big Bag inkl. 13% MwSt.

Inhaltsstoffe: Ligninderivate einzelgenehmigt als Bodenhilfsstoff gem. § 9 DMG 2021

Lagerung: An einem kühlen, dunklen und trockenen Ort lagern. Für Kinder und Haustiere unerreikbaar aufbewahren! Nicht verschlucken!



GroWit® Hydrogranulat – 100% Made in Austria, mehrfach zertifiziert



Einjährige, vitale Tanne nach Pflanzung mit GroWit® Hydrogranulat



Wuchskräftige, vitale Fichten nach Anwendung mit GroWit® Hydrogranulat



Vergleich: Basilikum 21 Tage ohne gießen
- links ohne GroWit® Hydrogranulat und
- rechts mit GroWit® Hydrogranulat

GroWit® Hydrogranulat steigert das Anwuchsergebnis und sorgt für gesunde und vitale Pflanzen

Empfohlene Anwendung:

♣ **Stadtbaumpflanzung – Substratherstellung:**

- 10 - 15 kg GroWit® Hydrogranulat pro m³ Erde einmischen.
- 10 kg GroWit® Hydrogranulat pro m³ Erde – für schwere Substrate mit einem hohen Anteil an organischem Material
- 10 - 15 kg GroWit® Hydrogranulat pro m³ Erde – für leichte, durchlässige Substrate.

♣ **Rasen:**

- 100 g GroWit® Hydrogranulat pro m² in die obersten 5 - 10 cm des Bodens einarbeiten.
- 10 g GroWit® Hydrogranulat pro Liter Erde für schwere Substrate mit einem hohen Anteil an organischem Material

♣ **Glashaus / Folientunnel (Gemüse):**

- 100 g GroWit® Hydrogranulat pro m² in die obersten 10 cm des Bodens einarbeiten/einfräsen.

♣ **Containerpflanzen – Substratherstellung:**

Mischen Sie **10 – 20 g GroWit® Hydrogranulat pro Liter Erde** einmischen.

- 10 g: für schwere Substrate oder Substrate mit hohem Anteil an organischem Material.
- 20 g: für leichte, durchlässige Substrate mit z.B. hohem Sandanteil.
- Substrat für Forst- und Containerpflanzen: ab 10 kg pro m³ Erde.

♣ **Obst- und Weinbau / Neupflanzung: 100 g pro Pflanze**

Das Granulat gut mit dem Umgebungssubstrat im Wurzelbereich vermischen. Eine Ablage als Schicht sollte vermieden werden. Bei Extremböden bis zu 15 g pro Liter Erde bzw. 15 kg pro m³ Erde.

♣ **Aufforstung / Neupflanzung: z.B. wurzelnackte Pflanzen**

- 50–100 g pro Pflanze
(abhängig von der Pflanzenhöhe und der Größe des Wurzelballens).
- Bei Pflanzen größer als 50 cm ca. 100 g pro Pflanze verwenden
Das Granulat gut mit dem Umgebungssubstrat im Wurzelbereich vermischen. Eine Ablage als Schicht sollte vermieden werden.
- **Praxistipp:** 80 g Hydrogranulat bei der Lochpflanzung wurzelnackter Pflanzen für eine Lochgröße von ca. 8 Liter.

80 g Granulat = ca. 3 – 4 große Handvoll

- ♣ **Wurzeltauchung:** Um Pflanzen für längere Lagerung oder Transportwege vor Trockenstress und Hitze zu schützen, das GroWit® Hydrogranulat im Verhältnis 1:10 mit Wasser mischen und warten bis das Granulat das Wasser aufgenommen hat. Danach den Wurzelballen für mehrere Sekunden in das fertige Hydrogranulat-Gel tauchen.

♣ **Feldkulturen:** Einzelkornsaaten (z.B. Mais, Soja, Sonnenblumen)

- 20 - 30 kg GroWit® Hydrogranulat pro Hektar während der Aussaat in die Saatsfurche applizieren.
- Ausbringung über Mikrogranulatstreuer (z.B. wie für Starterdünger)
- Ausbringung bei großer Trockenheit vermeiden

Hinweis: Nach dem Ausbringen das GroWit® Hydrogranulat zur Aktivierung bewässern.

„nachhaltig wachsen – natürlich stärken“

WitaPro® Staketenzaun

Staketenzaun aus gespaltenem Robinienholz als natürlicher Zaun

**BESTPREIS
PRODUKT**


Der Staketenzaun ist ein flexibler, natürlicher und rustikaler Holzzaun. Er ist einfach aufzustellen, unkompliziert in der Handhabung und passt sich dem Boden an. Bei Beeteinfassungen dient er z.B. als Mäherschutz oder vor mechanischen Einflüssen.

- langlebig: 15 bis 20 Jahre
- verzinkter Draht
- Rollenlänge: 10 lfm und 5 lfm
- eine Seite ist gespitzt
 - wenn die Spitzen nach oben zeigen, können Vögel nicht aufsitzen
- Anzahl der Drähte:
 - 3 mal bei den Höhen 1,20 m und 1,50 m
 - 2 mal bei der Höhe 0,50 m
- Abstand zwischen den Latten: 3-4 cm
- Höhe: 0,50 m, 1,20 m und 1,50 m
- naturgewachsen – Formabweichung der Latten möglich



Art.Nr.	Produkt	Preis (in €)	
		exkl. MwSt.	inkl. MwSt.
140012	WitaPro® Staketenzaun – 1,50 m x 5 lfm (pro Rolle)	pro Rolle	
	ab 12 Rollen	102,09	122,51
	6–11 Rollen	113,43	136,12
	1–5 Rollen	131,01	157,21
140011	WitaPro® Staketenzaun – 1,20 m x 10 lfm (pro Rolle)	pro Rolle	
	ab 6 Rollen	145,83	175,00
	4–5 Rollen	162,03	194,44
	1–3 Rollen	187,15	224,58
140001	WitaPro® Staketenzaun – 50 cm x 10 lfm (pro Rolle)	pro Rolle	
	ab 12 Rollen	86,67	104,00
	6–11 Rollen	96,30	115,56
	1–5 Rollen	111,24	133,49



Akazienpflöcke

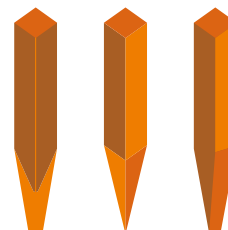
Besonders widerstandsfähiger Pflock zur Anbringung von Schutzsäulen u.v.m.

BESTPREIS
PRODUKT

Akazienpflöcke werden zur Befestigung von Schutzsäulen, Schutzgittern und zum Markieren verwendet.

- **Extrem lange haltbar, bis zu 10 Jahre!** – dadurch wiederverwendbar und günstig.
- **ohne Imprägnierung haltbar** – sehr umweltfreundlich, günstig und **es fallen keine Entsorgungskosten an**
- Maße: Höhe 120 cm, 22 mm x 22 mm
Auch zum Markieren von Pflanzen geeignet!
 Höhe 150 cm, 22 mm x 22 mm
 Höhe 150 cm, 25 mm x 25 mm
Auch sehr gut geeignet als Weidepfahl für Elektrozaune!
 Höhe 180 cm, 25 mm x 25 mm
 Höhe 200 cm, 25 mm x 25 mm
- die Spitzen der Akazienpflöcke können produktionsbedingt variieren (siehe Abbildung rechts)

rund 4-seitig 2-seitig

Spitzenvarianten
der Akazien

Art.Nr.	Produkt	Preis (in €)	
		exkl. MwSt.	inkl. MwSt.
150681	Akazienpflock – 120 cm x 22 mm x 22 mm (25 Stk./Bund)	pro Stk.	
	ab 1.000 Stk. (Palette)	0,61	0,73
	500–975 Stk.	0,64	0,77
	100–475 Stk.	0,70	0,84
150621	Akazienpflock – 150 cm x 22 mm x 22 mm (25 Stk./Bund)	pro Stk.	
	ab 1.000 Stk. (Palette)	0,76	0,91
	500–975 Stk.	0,80	0,96
	100–475 Stk.	0,88	1,06
150611	Akazienpflock – 150 cm x 25 mm x 25 mm (25 Stk./Bund)	pro Stk.	
	ab 1.000 Stk. (Palette)	1,11	1,33
	500–975 Stk.	1,17	1,40
	100–475 Stk.	1,29	1,55
150671	Akazienpflock – 180 cm x 25 mm x 25 mm (25 Stk./Bund)	pro Stk.	
	ab 1.000 Stk. (Palette)	1,54	1,85
	500–975 Stk.	1,62	1,94
	100–475 Stk.	1,78	2,14
150651	Akazienpflock – 200 cm x 25 mm x 25 mm (25 Stk./Bund)	pro Stk.	
	ab 1.000 Stk. (Palette)	1,71	2,05
	500–975 Stk.	1,80	2,16
	100–475 Stk.	1,98	2,38

Tragesack für Befestigungspflöcke
(z.B. Akazie, Fiberglas)Tragesack für Befestigungspflöcke
z.B. Akazie (Robinie p.), Fiberglasstäbe u.v.m.SERVICE
PRODUKT

- **Für leichteres Tragen Ihrer Pflöcke und Stäbe im Gelände!** – egal ob zur Befestigung von Wuchshüllen oder zur Markierung Ihrer Pflanzen auf Aufforstungsflächen.
- Der Tragesack kann auch zur Ausbringung anderer Forstprodukte verwendet werden. (z.B. Fegeschutzspiralen etc.)
- Mit Tragegurt zum Umhängen – die Hände sind frei!
- bietet Platz für 25 Stück Akazienstäbe
- Maße: 20 x 20 cm, Länge: 98 cm
- Material: reisfestes Kunststoffgewebe

Tragesack für
z.B. Akazien oder
Fiberglasstäbe!

Art.Nr.	Produkt	Preis (in €)	
		exkl. MwSt.	inkl. MwSt.
190211	Tragesack für Befestigungspflöcke/-stäbe – 20 x 20 cm, Länge 98 cm	pro Stk.	
	1 Stk.	7,82	9,38

Zaun-/Weide- pfähle aus Akazienholz

Zaun-/Weidepfähle aus Akazienholz (*Robinia pseudoacacia*) naturgewachsen, in den Ausführungen: dreikant, halbrund und rund

BESTPREIS
PRODUKT



- Akazienholz ist extrem lange haltbar, mind. 15 Jahre!
– dadurch wiederverwendbar und günstig.
- ohne Imprägnierung haltbar – sehr umweltfreundlich, günstig und es fallen keine Entsorgungskosten an
- Einsatzgebiete: Landschaftsbau, Garten, Obstbau, Landwirtschaft, Forst, Weinbau
- Die Akazienstämme sind naturgewachsen und die Beschaffenheit kann sehr unterschiedlich sein (eventuell gekrümmt und abweichende Durchmesser). Auch die Spitzen der Akazienpfähle können produktionsbedingt variieren.



Bitte zu beachten: Ein Stapler ist bei der Abladung von Akazienpfählen mit einer Länge von 250 cm erforderlich, da diese vom LKW nur seitlich abgeladen werden können. Da die Akazien naturgewachsen sind, können Größenunterschiede und Formabweichungen von 20-25% vorkommen.

Akazienpfahl dreikant



Zaun-/Weidepfahl dreikant aus Akazienholz (Robinia pseudoacacia)

BESTPREIS
PRODUKT

Art.Nr.	Produkt	Preis (in €)	
		exkl. MwSt.	inkl. MwSt.
150551	Akazienpfahl dreikant, gespitzt – 170 cm, 32–40 cm²	pro Stk.	
	ab 4.000 Stk. (1 LKW)	5,22	6,26
	2.000–3.999 Stk. (1/2 LKW = 2.000 Stk.)	5,49	6,59
	200–1.999 Stk. (Palette = 200 Stk.)	5,90	7,08
	10–199 Stk.	6,81	8,17
Andere Höhen und Durchmesser auf Anfrage, ab einer Abnahmemenge von mind. 3 Paletten.			

Akazienpfahl halbrund



Zaun-/Weidepfahl halbrund aus Akazienholz (Robinia pseudoacacia)

BESTPREIS
PRODUKT

Art.Nr.	Produkt	Preis (in €)	
		exkl. MwSt.	inkl. MwSt.
150772	Akazienpfahl halbrund, gespitzt – 180 cm, Ø 8–10 cm	pro Stk.	
	ab 4.800 Stk. (1 LKW)	3,51	4,21
	2.400–4.799 Stk. (1/2 LKW = 2.400 Stk.)	3,69	4,43
	200–2.399 Stk. (Palette = 200 Stk.)	3,97	4,76
	10–199 Stk.	4,59	5,51
150751	Akazienpfahl halbrund, gespitzt – 200 cm, Ø 8–10 cm	pro Stk.	
	ab 4.000 Stk. (1 LKW)	4,06	4,87
	2.000–3.999 Stk. (1/2 LKW = 2.000 Stk.)	4,27	5,12
	200–1.999 Stk. (Palette = 200 Stk.)	4,47	5,36
	10–199 Stk.	4,92	5,90
150761	Akazienpfahl halbrund, gespitzt – 250 cm, Ø 8–10 cm	pro Stk.	
	ab 3.200 Stk. (1 LKW)	5,23	6,28
	1.600–3.199 Stk. (1/2 LKW = 1.600 Stk.)	5,50	6,60
	200–1.599 Stk. (Palette = 200 Stk.)	5,78	6,94
	10–199 Stk.	6,36	7,63
Andere Höhen und Durchmesser auf Anfrage, ab einer Abnahmemenge von mind. 3 Paletten.			

Akazienpfahl rund



Zaun-/Weidepfahl rund aus Akazienholz (Robinia pseudoacacia)

BESTPREIS
PRODUKT

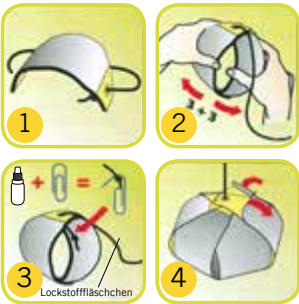
Art.Nr.	Produkt	Preis (in €)	
		exkl. MwSt.	inkl. MwSt.
150904	Akazienpfahl rund, gespitzt – 180 cm, Ø 6–8 cm	pro Stk.	
	ab 3.000 Stk. (1 LKW)	3,75	4,50
	1.500–2.999 Stk. (1/2 LKW = 1.500 Stk.)	3,95	4,74
	150–1.499 Stk. (Palette = 150 Stk.)	4,16	4,99
	10–149 Stk.	4,37	5,24
150911	Akazienpfahl rund, gespitzt – 200 cm, Ø 8–10 cm	pro Stk.	
	ab 2.200 Stk. (1 LKW)	7,06	8,47
	1.100–2.199 Stk. (1/2 LKW = 1.100 Stk.)	7,43	8,92
	100–1.099 Stk. (Palette = 100 Stk.)	7,99	9,59
	10–99 Stk.	9,22	11,06
150920	Akazienpfahl rund, gespitzt – 250 cm, Ø 6–8 cm	pro Stk.	
	ab 2.700 Stk. (1 LKW)	5,56	6,67
	1.350–2.699 Stk. (1/2 LKW = 1.350 Stk.)	5,85	7,02
	150–1.349 Stk. (Palette = 150 Stk.)	6,17	7,40
	10–149 Stk.	6,49	7,79
Andere Höhen und Durchmesser auf Anfrage, ab einer Abnahmemenge von mind. 3 Paletten.			

NEU!

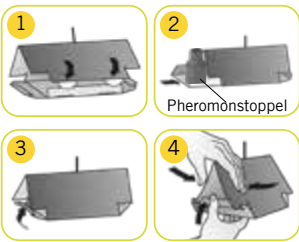
PHEROMONFALLENKOMPLETTSETS – Biologische Schädlingsbekämpfung



Aufbau der WitaTrap®
Ballonfalle und Positionierung des Pheromons



Aufbau der WitaTrap® Delta
Super-Falle und Positionierung des Pheromons



Pheromonfallen eignen sich hervorragend um Schadschmetterlinge und Schädlinge in Ihren Kulturen zu vermindern. Für Garten, Obstbäume, Wein & Haushalt!

Zweck der Pheromonfallen:

- Feststellung der Populationsstärke (Monitoring bzw. Flugüberwachung) damit gezielt weitere Maßnahmen (biologische oder klassische Pflanzenschutzmaßnahmen) getroffen werden können.
- Reduzierung der Schadinsekten
- die Pheromonfallen sind ein Fang- und Bekämpfungssystem **ohne Gift**

Anwendung:

Die Falle zusammenbauen und mit dem beiliegenden Draht je nach Einsatzgebiet befestigen. (Die genaue Aufbauanleitung sowie das Einsatzgebiet finden Sie beim jeweiligen Komplettsset.)

Um den Schädling nicht direkt in die zu schützenden Kulturen zu locken, sollte die Falle z.B. in einen anderen in der Nähe befindlichen Baum gehängt werden. Sollte dies nicht möglich sein, so kann die Falle auf einem eingeschlagenen Pflock befestigt werden. Die Falle in Augenhöhe zwischen Hauptwindrichtung und Baum aufhängen. Die Falleneingänge dürfen nicht durch Zweige und Blätter versperrt sein.

Jede Falle sollte in regelmäßigen Abständen von 2–3 Tagen kontrolliert werden. Bei jeder Kontrolle der Falle ist der Leimboden bei Bedarf mit einem Hilfsinstrument (z.B. Zweig, Holzspachtel) von anhaftenden Insekten zu säubern, damit die volle Leimfläche erhalten bleibt. Bei starker Verschmutzung den Leimboden auswechseln oder mit Soaveurode Spezialleim (Sprühleim) neu beleimen. Lockstoffstoppel und gegebenenfalls Leimboden nach ca. 4–6 Wochen auswechseln. Die Fallen sind vor dem Beginn des Falterfluges aufzuhängen.

Lagerung: Kühl lagern – nicht direkt in der Sonne

Weitere Informationen zu unseren Pheromonfallensets finden Sie unter:

www.witasek.com



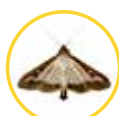
WitaTrap® Delta Super Komplettset

WitaTrap® Delta Super Falle für Ihren Garten, Obst und Wein

**BESTPREIS
PRODUKT**

Pheromonfalle zur Kontrolle und Vermeidung von Schadschmetterlingen in Ihren Kulturen.

1 Fallenset besteht aus: 1 Fallenkörper (WitaTrap® Delta Super Falle), 2 Leimböden (separat verpackt), 2 Pheromonstoppel (separat verpackt), Aufhängedraht zur Montage und eine genaue Beschreibung.



Buchsbaumzünsler



Apfelwickler



Pflaumenwickler



Bekreuzter
Traubenwickler



Kastanien-
miniermotte

Art.Nr.	Produkt	Preis (in €)	
		exkl. MwSt.	inkl. MwSt.
343421	WitaTrap® Apfelwickler Komplettset (<i>Cydia pomonella</i>)	pro Set	
	ab 10 Sets	16,02	19,22
	1-9 Sets	18,50	22,20
343411	WitaTrap® Pflaumenwickler Komplettset (<i>Grapholita funebrana</i>)	pro Set	
	ab 10 Sets	16,47	19,76
	1-9 Sets	19,02	22,82
362061	WitaTrap® Buchsbaumzünsler Komplettset (<i>Cydolima perspectalis</i>)	pro Set	
	ab 10 Sets	16,02	19,22
	1-9 Sets	18,50	22,20
330811	WitaTrap® Bekreuzter Traubenwickler Komplettset (<i>Lobesia botrana</i>)	pro Set	
	ab 10 Sets	16,02	19,22
	1-9 Sets	18,50	22,20
360911	WitaTrap® Kastanienminiermotte Komplettset (<i>Cameraria ohridella</i>)	pro Set	
	ab 10 Sets	16,02	19,22
	1-9 Sets	18,50	22,20

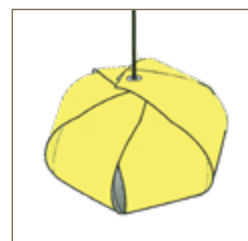
WitaTrap® Ballonfallen- Komplettset

WitaTrap® Ballonfalle für Ihren Garten, Obst- und Feldbau gegen die Kirschfruchtfliege und Walnussfruchtfliege

**BESTPREIS
PRODUKT**

Pheromonfalle zur Kontrolle und Vermeidung von Schadschmetterlingen und Käfern in Ihren Kulturen.

1 Fallenset bestehend aus: 2 Fallenkörper (WitaTrap® Ballonfalle) fertig beleimt, 2 Pheromone (separat verpackt), Aufhängeschnur und eine genaue Beschreibung.



Kirschfruchtfliege



Walnuss-
fruchtfliege

Art.Nr.	Produkt	Preis (in €)	
		exkl. MwSt.	inkl. MwSt.
343140	WitaTrap® Kirschfruchtfliege Komplettset (<i>Rhagoletis cerasi</i>)	pro Set	
	ab 10 Sets	19,81	23,77
	1-9 Sets	22,50	27,00
343441	WitaTrap® Walnussfruchtfliege Komplettset (<i>Rhagoletis completa</i>)	pro Set	
	ab 10 Sets	21,13	25,36
	1-9 Sets	24,41	29,29

FARBTAFELN – Bestimmte Farben locken bestimmte Schadinsekten an

- Die Fangwirkung beruht auf der Anziehungskraft bestimmter Farben auf einige Schadinsekten. Es ist kein Pheromon notwendig.
- Die Schadinsekten bleiben auf der Tafel kleben. Volle Leimtafeln können mit Spachtel gereinigt und mit Soveurode-Spezialleim nachbeleimt oder ausgetauscht werden.
- Sie sind ein Fang- und Bekämpfungssystem **ohne Gift**.

Weißtafel – fertig beleimt



Farbtafel (Leimtafel) zum Fang von Blattwespen und Himbeerkäfer (Kurzbezeichnung der Klebefalle: KF = Klebefallen)

- Packung zu 6 Tafeln je 20 x 25 cm (4 x doppelt beleimt, 2 x einfach beleimt)
- **Lockwirkung auf Blattwespenarten (Apfelsägewespe, Pflaumensägewespe) und Himbeerkäfer.** Blattwespen schädigen die Pflanzen als Larven durch Blattfraß.

Art.Nr.	Produkt	Preis (in €)	
		exkl. MwSt.	inkl. MwSt.
314711	Weißtafel – fertig beleimt (Versandereinheit: Packung zu 6 Stk.)	pro Pkg.	
	ab 10 Pkg.	7,33	8,80
	1–9 Pkg.	8,46	10,15

Gelbtafel – fertig beleimt



Farbtafel (Leimtafel) zum Fang der Weißen Fliege mit Zusatzwirkung gegen die Trauermücke (Kurzbezeichnung der Klebefalle : KF = Klebefallen)

- Packung zu 6 Tafeln je 20 x 25 cm (4 x doppelt beleimt, 2 x einfach beleimt)
- **Lockwirkung auf die Weiße Fliege** (Zusatzwirkung auch gegen die Trauermücke, Kirschfruchtfliege, Blattlaus). Die weiße Fliege gehört zu den Läusen und saugt an der Blattunterseite von Zier- und Gemüsepflanzen, besonders im Gewächshaus, Wohnung und Wintergarten.

Art.Nr.	Produkt	Preis (in €)	
		exkl. MwSt.	inkl. MwSt.
314911	Gelbtafel – fertig beleimt (Versandereinheit: Packung zu 6 Stk.)	pro Pkg.	
	ab 10 Pkg.	7,33	8,80
	1–9 Pkg.	8,46	10,15

Blautafel – fertig beleimt



Farbtafel (Leimtafel) zum Fang der Trauermücke mit Zusatzwirkung gegen die Weiße Fliege (Kurzbezeichnung der Klebefalle : KF = Klebefallen)

- Packung zu 6 Tafeln je 20 x 25 cm (4 x doppelt beleimt, 2 x einfach beleimt)
- **Lockwirkung auf Trauermücke, Kalifornische Blütenthrips, Stängelälchen, Spinnmilbe, Bohnenspinnmilbe** (Zusatzwirkung auch gegen die Weiße Fliege). Die Trauermücke schädigt im Larvenstadium die Wurzeln von Zierpflanzen sowie von Pflanzen in der Landwirtschaft.

Art.Nr.	Produkt	Preis (in €)	
		exkl. MwSt.	inkl. MwSt.
314821	Blautafel – fertig beleimt (Versandereinheit: Packung zu 6 Stk.)	pro Pkg.	
	ab 10 Pkg.	7,33	8,80
	1–9 Pkg.	8,46	10,15

WitaTrap® Delta Super



Dient dem Fang von Kleinschmetterlingen im Wein-, Obst-, Gartenbau, Forst und Landwirtschaft

**BESTPREIS
PRODUKT**

- Über ein Pheromon **angelockte Schadschmetterlinge bleiben am Klebeboden haften**. Volle Klebeböden können mit einer Spachtel gereinigt, und mit Soveurode Spezialleim nachbeleimt oder ausgetauscht werden.
- Besonders geeignet für kleine Schadinsekten wie Rosskastanienminiermotte, Frostspanner, Lärchenminiermotte, **Traubenwickler**, Korkmotte, Apfelwickler, Pfirsichmotte, Erbsenmotte, Blattwespen u.v.m.
(passende Pheromone siehe Schadinsektentabelle ab S. 89).

Art.Nr.	Produkt	Preis (in €)	
		exkl. MwSt.	inkl. MwSt.
311411	WitaTrap® Delta Super – inkl. 2 Klebeböden	pro Stk.	
	ab 10 Stk.	3,84	4,61
	1–9 Stk.	4,44	5,33
391111	Klebeböden für WitaTrap® Delta Super – Packung mit 2 Stück	pro Pkg.	
	1 Pkg.	1,64	1,97

WitaTrap® Fallenlampion



Falle zum Massenfang von Schmetterlingen und Käfern

- Das Pheromon (Lockstoff) wird in einem dafür vorgesehen Behälter gelegt. **Die angelockten Schadschmetterlinge, Falter, Wickler, Zünsler fallen in den Fangbehälter und können nicht mehr wegfliegen** (Lebendfalle).
- Besonders geeignet für Insekten wie Schwammspinner, Nonnenspinner, Eichenprozessionsspinner, Weidenbohrer, Blausieb, Frostspanner, u.v.m. (passende Pheromone siehe Schadinsektentabelle ab S. 89)
- Farbe Fangbehälter: grün
Zusätzlich kann ein transparenter Auffangbehälter dazubestellt werden.

Art.Nr.	Produkt	Preis (in €)	
		exkl. MwSt.	inkl. MwSt.
313911	WitaTrap® Fallenlampion mit grünem Auffangbehälter	pro Stk.	
	ab 30 Stk.	6,36	7,63
	1–29 Stk.	7,35	8,82
313931	Auffangbehälter transparent für WitaTrap® Fallenlampion	pro Stk.	
	ab 30 Stk.	3,25	3,90
	1–29 Stk.	3,75	4,50

WitaTrap® Fallenlampion Pro


NEU!

Falle mit Prallflächen und transparentem Auffangbehälter zum Massenfang von großen Faltern und Käfern

**SERVICE
PRODUKT**

- Das Pheromon (Lockstoff) wird in einem dafür vorgesehen Behälter gelegt. **Die angelockten Falter und Käfer fliegen gegen die Prallflächen, fallen in den Fangbehälter und können nicht mehr wegfliegen** (Lebendfalle).
- Besonders geeignet für Insekten wie Schwammspinner, Nonnenspinner, Eichenprozessionsspinner, Weidenbohrer, Frostspanner, Maikäfer, **Japankäfer**, u.v.m. (passende Pheromone siehe Schadinsektentabelle ab S. 89)
- Farbe Fangbehälter: transparent
- Der transparente Auffangbehälter ermöglicht eine einfache Sichtkontrolle des Fanges, ohne die Falle öffnen zu müssen.

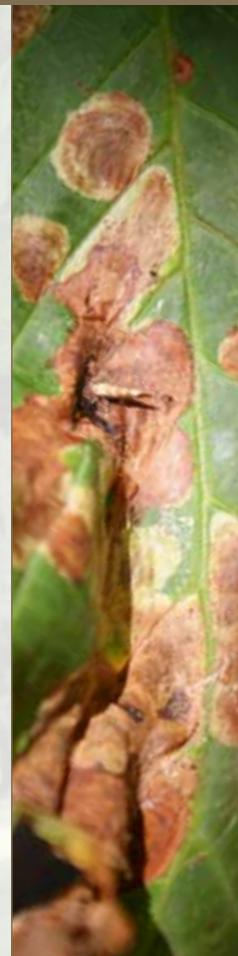
Art.Nr.	Produkt	Preis (in €)	
		exkl. MwSt.	inkl. MwSt.
313913	WitaTrap® Fallenlampion Pro mit Kreuzbarrieren und transparentem Auffangbehälter	pro Stk.	
	ab 30 Stk.	11,68	14,02
	1–29 Stk.	12,85	15,42

ROSSKASTANIENMINIERMOTTE – Wissenswertes

Roskastanienminiermotten-Fangstreifen reduziert Befall – Methode gegen weibliche und männliche Motten

Die Kastanienminiermotten fliegen nach dem Schlüpfen (Schwärmbeginn: mit Beginn des Austriebs) zuerst knapp am Stamm auf und ab. Erst dann begeben sich die Motten in die Baumkrone und legen ihre Eier auf der Oberseite der Blätter ab. Deshalb wurde der neue Fangstreifen als doppelte Flugbarriere konzipiert. In Versuchen konnte klar nachgewiesen werden, dass die Kastanienminiermotten-Fangstreifen eine beträchtliche Anzahl der Motten abschöpfen und zu geringerem Blattbefall und einer geringeren Braunfärbung der Kastanienbäume im Sommer führen.

Flugzeit: Falterflug beginnt kurz vor dem Austrieb (je nach Seehöhe)



WitaTrap® Kastanien- miniermotte Komplettset

Pheromonfallen-Komplettset für den Fang der Kastanienminiermotte (*Cameraria ohridella*)

**BESTPREIS
PRODUKT**

- zur Kontrolle der Generationen ab April mit Beginn der Blätterbildung (je nach Temperatur)
- Ein Set besteht aus:
 - 1 Fallenkörper (WitaTrap® Delta Super Falle)
 - 2 Leimböden zum auswechseln (*separat verpackt*)
Maße: 15,5 x 22,8 cm
 - 2 Pheromonenstoppel CamerariaWit® (S. 175)
 - 1 Aufhängedraht zur Montage
 - genaue Gebrauchsanleitung
- Montage: Komplettset im mittleren Kronenbereich anbringen
- Farbe: weiß



Dem Fallenset ist eine detaillierte Anwendungsbeschreibung beigelegt.

Art.Nr.	Produkt	Preis (in €)	
		exkl. MwSt.	inkl. MwSt.
360911	WitaTrap® Kastanienminiermotte Komplettset	pro Set	
	ab 10 Sets	16,02	19,22
	1-9 Sets	18,50	22,20

Kastanien- miniermotten Fangstreifen-Set



Fangstreifen, beleimt mit SoveurodeSpezialleim (S. 176): Die Falter der Rosskastanienminiermotte bleiben kleben, der Blattbefall wird reduziert.

Komplett-Fallen-Set für den Massenfang der Kastanienminiermotte (*Cameraria ohridella*)

- Zur Kontrolle der Generation im April
- Ein Set besteht aus:
 - 6 Fangstreifen (Länge je 120 cm – für Baumdurchmesser bis zu ca. 35 cm*)
 - 6 Pheromonen CamerariaWit® (S. 175)
 - 1 Dose Soveurode Sprühleim (S. 176)
 - 1 Heftklammergerät inkl. Klammern



Rosskastanienminiermotte
(*Cameraria ohridella*)

Montage:

- die Verbindung und Fixierung der Fangstreifen erfolgt mit dem mitgelieferten Heftklammergerät
- Pheromon „CamerariaWit®“ wird auf der sonnenabgewandten Seite befestigt.
- wetterbeständig und extrem gut fängig
- die Montage erfolgt ca. auf Brusthöhe
- **Tipp:** Montage von zwei Fangstreifen pro Baum mit Zwischenabstand
- Anwendungszeitraum: vor dem Blattaustrieb (je nach Temperatur)

*Sollte der Baumdurchmesser größer als 35 cm sein, können zwei oder mehrere Fangstreifen miteinander verbunden werden.

Art.Nr.	Produkt	Preis (in €)	
		exkl. MwSt.	inkl. MwSt.
315141	Kastanienminiermotten-Fangstreifen-Set	pro Set	
	ab 10 Sets	63,92	76,70
	1–9 Sets	73,83	88,60
Zubehör			
381211	Soveurode Spezialleim – 750 ml (12 Dosen pro Karton)	pro Dose	
	1 Dose	30,67	36,80

CamerariaWit®



Pheromon (Lockstoff)
Rosskastanienminiermotte
(*Cameraria ohridella*)

Pheromon zur Anlockung der Kastanienminiermotte (*Cameraria ohridella*)

- **Das Pheromon lockt vor allem die Männchen an.**
In Verbindung mit Leimfallen (Kastanienminiermotten-Fangstreifen, Deltafalle, Leimtafel, Leimring und dgl.) werden sie aus der Populationsentwicklung herausgenommen. Es erfolgt eine Reduktion der Eiablage und somit die Verringerung der Schadintensität.
- Anwendungszeitraum: vor dem Blattaustrieb (je nach Temperatur)
- Pheromontyp: Gummistoppel
- **Wirkungsdauer: 6–8 Wochen**
- passende Fallen: WitaTrap® Delta Super, Fangstreifen



Art.Nr.	Produkt	Preis (in €)	
		exkl. MwSt.	inkl. MwSt.
360811	CamerariaWit®	pro Stk.	
	ab 50 Stk.	6,83	8,20
	1–49 Stk.	7,89	9,47

Soveurode Spezialleim (Sprühleim)



Sprühleim zur Beleimung von Fangsystemen

- Zur Beleimung von Fangsystemen wie Leimtafeln oder Deltafallen aber auch für die Beleimung von Netzen, Baumrinde (Leimringe für z.B. Kastanienminiermotte) oder Knospen geeignet.
- im Gegensatz zu herkömmlichen Leimen **überdeckt Soveurode-Spezialleim die gefangenen Insekten und bleibt so an der Oberfläche weiter fängig**
- Aufwandmenge: 1 Dose reicht für ca. 4 bis 6,5 m² Leimfläche
- wetterbeständig und extrem gut fängig
- auch bei feuchter, heißer oder kalter Witterung, im Freien sowie im Gewächshaus, ausgezeichnete und lang anhaltende Klebewirkung
- **Fängigkeit bis zu einem Jahr:** Mit Schadinsekten volle Leimflächen können mit Spachtel gereinigt und nachbeleimt werden

Art.Nr.	Produkt	Preis (in €)	
		exkl. MwSt.	inkl. MwSt.
381211	Soveurode Spezialleim – 750 ml (12 Dosen pro Karton)	pro Dose	
	1 Dose	30,67	36,80



Frostspanner
(*Operophtera brumata*)
Weibchen

- **Praxis-Tipp:** Soveurode Spezialleim gegen den Frostspanner (*Operophtera brumata*)

Das flugunfähige Weibchen, dass sich nur laufend fortbewegen kann, ist von bräunlich grauer Körperfarbe. Es klettert mit ihren sechs kräftigen Beinen vom Boden aus die Stämme der Wirtsbäume hinauf, wo die Paarung erfolgt. Die überwinternden Eier werden in Rindenritzen abgelegt. Die Larven schlüpfen dann im Frühjahr zur Zeit des Blattaustriebes, der je nach örtlichem Klima in die Zeit von März bis Mai fällt.

Da die Weibchen nur einen beschränkten Aktionsradius haben und auch nicht von den Männchen im Flug mitgetragen werden können, **sprüht man den Soveurode Spezialleim einfach in Form eines Ringes, um den zu schützenden Baum herum.** Das Weibchen bleibt darauf kleben und es kommt zu keiner Paarung.

Anwendungszeitraum: zur Paarungszeit zwischen Oktober und Dezember

Obst- & Traubenschutztasche

Vliesbeutel zum Schutz der Ernte vor schädlichen Insekten, Vögeln u.v.m.

**BESTPREIS
PRODUKT**



Vliesbeutel mit Verschlussband zum Schutz der Ernte. Schützt Trauben, Äpfel und andere Früchte vor Vogelfraß und Insekten.

- Maße: 20 x 30 cm
- Farbe: weiß



Art.Nr.	Produkt	Preis (in €)	
		exkl. MwSt.	inkl. MwSt.
732011	Obst- & Traubenschutztasche (Versandereinheit: Packung zu 50 Stk.)	pro Pkg.	
	1 Pkg.	6,48	7,78

Wita®Garden Hagelschutznetz

Wita®Garden Hagelschutznetz für Haus und Garten

**BESTPREIS
PRODUKT**

Mit Randverstärkung und Knopflochleiste alle 15 cm für leichteres Anbringen.
Einfache Ausbringung durch Befestigungsclips.

- Hagelschutznetz für Haus und Garten
- Laubschutznetz für Pool und Teich
- wetterfest, reißfest
- UV-stabilisiert
- wasser- und säurefest
- farbecht
- Maße: 3 x 6 m
- Maschenweite: ca. 10 x 4 mm
- Farbe: schwarz

- Inklusive Zubehör:
– Befestigungsclips (6 Stück)



Art.Nr.	Produkt	Preis (in €)	
		exkl. MwSt.	inkl. MwSt.
730311	Wita®Garden Hagelschutznetz – 3 x 6 m	pro Stk.	
	1 Stk.	29,91	35,89

Wita®Net S-Haken

Haken für die schnelle Netzbefestigung

**SERVICE
PRODUKT**

Die Haken werden in die Befestigungslöcher der Schutznetze eingehängt und am Spanndraht angebracht.

- wir empfehlen pro Meter 1 bis 2 S-Haken oben und unten zu verwenden



Art.Nr.	Produkt	Preis (in €)	
		exkl. MwSt.	inkl. MwSt.
791011	Wita®Net S-Haken (Versandeinheit: Packung zu 1.000 Stk.)	pro Pkg.	
	ab 10 Pkg.	23,29	27,95
	1–9 Pkg.	26,90	32,28

Montageanleitung Wita®Net S-Haken:



Schnelle Montage:
Die Wita®Net S-Haken ...



... in die Befestigungslöcher der
Seitenbespannung einhängen ...



... und an den Spanndraht anbringen.
Fertig!

Wita®Garden Wespenschutznetz



Wespen- & Hagelschutznetz für den Garten, Obst- und Weinbau

**BESTPREIS
PRODUKT**

Wespenschutznetz mit mitgewirktem Saum am Rand und Knopflochleiste alle 15 cm für leichteres Anbringen z.B. mit Wita®Net S-Haken.

- Vogel-, Hagel-, Wespen- und Insektenschutznetz für Haus und Garten
- Seitenbespannung für Weinberge
- wetterfest, reißfest
- UV-stabilisiert
- verrottungsfest, wasser- und säurefest
- farbecht
- Maße: 4 x 5 m
- Maschenweite: ca. 7 x 1 mm
- Farbe: hellgrün



Art.Nr.	Produkt	Preis (in €)	
		exkl. MwSt.	inkl. MwSt.
731511	Wita®Garden Wespenschutznetz – 4 x 5 m	pro Stk.	
	1 Stk.	30,00	36,00

Wita®Garden Vogelschutznetz

**BESTPREIS
PRODUKT**


dreieckförmige Maschen

Wita®Garden Vogelschutznetz für den Garten, Obst- und Weinbau

- keine Abgabe von Schadstoffen an die Traube
- Schutzfaktor 100 %
- umweltfreundlich, reißfest
- wetter-, wasser- und säurebeständig
- absolut gleichmäßige Maschen
- Verlegen und Einholen in kürzester Zeit
- mehrfach verwendbar
- Maße: 8 x 8 m
- Maschenweite: ca. 30 x 30 mm
- Farbe: blau



Art.Nr.	Produkt	Preis (in €)	
		exkl. MwSt.	inkl. MwSt.
731001	Wita®Garden Vogelschutznetz – 8 x 8 m	pro Rolle	
	1 Stk.	46,75	56,10

Frucht- und Traubenschutznetze siehe S.128–130

Crush® Speed Wespenspray

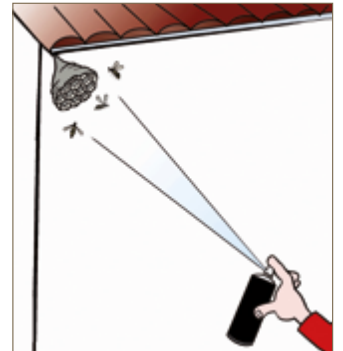


Insektizid zur sekundenschnellen Bekämpfung von Wespen

- ausgezeichnete **Sofort- und Dauerwirkung** gegen Wespen und deren Nester **aus sicherer Entfernung**
- **Sprühweite: ca. 4–5 m**
- für optimale Wirkung morgens oder abends sprühen, da zu dieser Zeit die meisten Wespen im Nest sind
- **Wespen sterben bei Kontakt mit dem Sprühnebel ohne Verzögerung ab und haben keine Möglichkeit zu stechen.**



© Ioannis Pantzi - Fotolia.com



Art.Nr.	Produkt	Preis (in €)	
		exkl. MwSt.	inkl. MwSt.
518011	Crush® Speed Wespenspray – Dose zu 750 ml (24 Dosen/Karton)	pro Dose	
	ab 12 Dosen	15,77	18,92
	1–11 Dosen	18,18	21,82

Diese Druckschrift soll beraten. Biozidprodukte vorsichtig verwenden. Vor Gebrauch stets Etikett und Produktinformationen lesen. Grundsätzlich sind die Angaben der Gebrauchsanweisung zu jedem Produkt zu beachten.

Wespenfalle



Falle für Wespen und andere Insekten für Haus & Garten

- die Fallen werden im Außenbereich aufgehängt
- der Behälter wird mit dem Wespenköder (siehe unten) befüllt
- in einem Karton sind zwei Fallen enthalten



© Ioannis Pantzi - Fotolia.com

Art.Nr.	Produkt	Preis (in €)	
		exkl. MwSt.	inkl. MwSt.
315881	Wespenfalle (Versandereinheit: 2 Stk./Packung)	pro Pkg.	
	ab 10 Pkg.	3,01	3,61
	1–9 Pkg.	3,48	4,18

**BESTPREIS
PRODUKT**

Wespenköder



Köder für Wespen und andere Insekten für Haus & Garten

- **Wespenköder für Wespenfallen:**
 - Zum Fang von Wespen
 - einfach in der Anwendung
 - kein Risiko für Menschen & (Haus-)Tiere
 - sicher für Pflanze, Anwender & Umwelt



Art.Nr.	Produkt	Preis (in €)	
		exkl. MwSt.	inkl. MwSt.
315941	Wespenköder für Wespenfallen – Flasche zu 500 ml	pro Stk.	
	ab 10 Stk.	8,82	10,58
	1–9 Stk.	10,14	12,17